

## ПАСПОРТ

### ГАЙКОВЕРТ РУЧНОЙ МЕХАНИЧЕСКИЙ УДЛИНЕННЫЙ

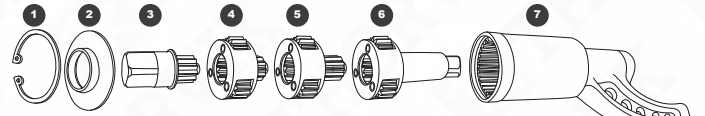


LSW3 Гайковерт ручной механический удлиненный 1"DR, 3800 Нм и головки торцевые 1"DR 32 мм, 33 мм

## 1. Общие сведения и назначение

Гайковёрты ручные механические THORVIK® применяются для проведения работ по монтажу/демонтажу резьбовых соединений с увеличенным крутящим моментом, таких, как, например, колесные гайки грузовых транспортных средств.

Изделия обладают высоким КПД благодаря использованию планетарного редуктора в качестве главного привода. При своих малых габаритах и небольшом весе, гайковёрты легки и долговечны при использовании без нарушения правил эксплуатации. Агрегаты изделий изготовлены из легированной стали высокого качества и закалены до необходимых значений твердости. Корпуса гайковёртов окрашены порошковой краской, имеют прекрасный вид и хорошую износостойкость. Изделия полностью удовлетворяют техническим условиям международных и отечественных стандартов.



- 1 - стопорное кольцо; 2 - крышка; 3 - входной привод (1"DR); 4 - 1-я планетарная передача; 5 - 2-я планетарная передача; 6 - 3-я планетарная передача; 7 - корпус.

## 2. Спецификация

Код	THORVIK №	Наименование
52754	LSW3	Гайковёрт ручной механический удлиненный 1"DR, 3800 Нм и головки торцевые 1"DR 32 мм, 33 мм

## 3. Технические характеристики

Присоединительный квадрат, дюйм	1	Длина, мм	310
Крутящий момент, макс., Нм	3800	Длина удлинителя, мм	255
Передаточное число	1:58	Вес брутто, кг	8.25

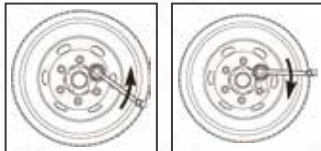
## 4. Комплектация

- 4.1 Гайковёрт ручной механический.....1 шт. 4.5 Инструкция на русском языке.....1 шт.  
 4.2 Рукоятка.....1 шт. 4.6 Гарантийный талон.....1 шт.  
 4.3 Удлинитель.....1 шт. 4.7 Кейс пластиковый.....1 шт.  
 4.4 Головки торцевые 1"DR, 32, 33 мм.....1 шт.



## 5. Инструкция по эксплуатации

Установить на привод изделия выбранную оснастку со стороны упора. Установите ручной гайковёрт на головку болта или гайку и зафиксируйте упор, установив его в торец другой головки болта, гайки или борта колеса. Установите рукоятку на входящий привод гайковёрта, выберите направление и вращайте медленно без рывков. После того, как резьбовое соединение будет «сорвано», заменить гайковёрт на удлинитель, для более быстрого демонтажа.



## 6. Требования ТБ

1. Обратит внимание на направление резьбы крепежного соединения.
2. При работах большими усилиями соблюдайте осторожность, возможно повреждение крепежа.
3. Не допускается использовать в качестве привода пневматические гайковёрты.
4. Не превышать значение крутящего момента на входном валу более 65 Нм.

## 7. Транспортировка и хранение

Транспортировка может осуществляться всеми видами закрытого транспорта в соответствии с правилами перевозок, действующими для каждого вида транспорта.

Во время транспортирования и погрузочно-разгрузочных работ упаковка с инструментом не должна подвергаться резким ударам и воздействию атмосферных осадков. Размещение и крепление транспортной тары с упакованным аппаратом в транспортных средствах должны обеспечивать устойчивое положение и отсутствие возможности ее перемещения во время движения.

Храните инструмент в сухом, хорошо проветриваемом помещении. Для длительного хранения инструмента необходимо провести его консервацию: смазать тонким слоем масла корпус, упаковать в штатную коробку.

Хранение необходимо осуществлять при температуре окружающей среды от 0 до +40 °С и относительной влажности воздуха не более 80 % в месте, недоступном для детей. Срок хранения не ограничен.

## 8. Транспортировка и хранение

Производитель гарантирует бесперебойную работу изделия в течение 12 месяцев с начала эксплуатации при условии соблюдения пользователем правил применения, обслуживания и хранения, применяемым к изделиям подобного типа. Гарантия распространяется на материалы изделия и соблюдение технологии при его производстве. Претензии по гарантии на инструмент, утративший свои функции в гарантийный период, принимаются к рассмотрению в соответствии с законом «О защите прав потребителя». Несоблюдение правил эксплуатации, применения и хранения, выявленное гарантийными службами производителя являются причиной отказа в бесплатном ремонте или замене изделия, равно как и наличие механических повреждений, признаков самостоятельного ремонта или изменения конструкции изделия дает право сервисной службе производителя на отказ от гарантийного обслуживания. Части изделия, имеющие естественный ограниченный срок службы, зависящий от интенсивности эксплуатации изделия, замене по гарантии не подлежат.



Ремонт и гарантийное обслуживание изделия производится только в сертифицированных сервисных центрах THORVIK®.

## ГАРАНТИЙНЫЙ ТАЛОН

### ГАЙКОВЕРТ РУЧНОЙ МЕХАНИЧЕСКИЙ УДЛИНЕННЫЙ

Артикул и наименование изделия \_\_\_\_\_

Дата реализации \_\_\_\_\_

Наименование торговой организации \_\_\_\_\_

М.П. \_\_\_\_\_

Комплектация проверена, гарантийные условия понятны

Покупатель: \_\_\_\_\_

Продавец: \_\_\_\_\_

Производитель: YUHUAN YUNGTEE MACHINE CO., LTD Auto&Motorcycle Industrial zone, Yuhuan county, Zhejiang province, China, 317600  
 Юйхуань Мачине Ко., ЛТД Авто&Моторсайд Индустриал Зоне, Юйхуань, Чжэцзян провинс, Китаю, 317600

Импортер: ООО «ИНСТРУМ», 125438, город Москва, улица Автомоторная, дом 8, этаж 4, комн. 9, Тел. +7(499)705-9978

①

②

③

④