

# AGENT MS

спутниковый GSM-иммобилайзер с автозапуском



**AGENT MS** - отличается миниатюрными размерами (форм-фактор PGSM LOGISTIC) и включает в себя всё необходимое для работы на современном автомобиле.

---

## Возможности AGENT MS:

- Встроенный CAN с возможностью дистанционного обновления через сайта [www.car-online.ru](http://www.car-online.ru) (без дополнительных подключений);
  - Семь универсальных Входов/Выходов, настраиваемых на [www.car-online.ru](http://www.car-online.ru);
  - Напряжение 12/24 вольта;
  - Режим SLAVE (управление по CAN или по пропаданию метки);
  - Возможность авторизации по С-коду (подключение к штатным кнопкам или через дополнительную кнопку);
  - Чтение пробега и уровня топлива из CAN;
  - Встроенный акселерометр (удар/наклон/движение);
  - Реализация автозапуска через слаботочные выходы или через дополнительный модуль;
  - Встроенный аккумулятор для автономной работы (в версии AGENT MS PRO);
  - Личный кабинет Car-Online (можно добавить более 10 устройств);
  - Мобильное приложение;
  - Управление устройством через голосовое меню (звонок на устройство);
  - Оповещение владельца о тревогах звонком и через смс;
  - Контроль канала связи (информирование клиента о глушении GSM-сети с сервера);
  - Возможность отключения штатного радиоканала;
  - LAN шина для управления дополнительными устройствами (RL 100. RL 200. RL 300);
-

## Комплектации AGENT MS:

### **AGENT MS START (без меток, без GPS, без аккумулятора)**

- GSM сигнализация (SLAVE) со встроенным CAN;
- Постановка в охрану (снятие с охраны): по CAN (статус штатной сигнализации) + дополнительная авторизации по С-коду (подключение к штатным кнопкам или через дополнительную кнопку);
- Оповещение о тревогах: звонок, SMS, сайт, мобильное приложение, световое и звуковое оповещение;
- Встроенный CAN с возможностью дистанционного обновления через сайта [www.car-online.ru](http://www.car-online.ru) (без дополнительных подключений);
- LAN шина для управления дополнительными устройствами (RL 100. RL 200. RL 300);
- Определение местоположения по базовым станциям GSM;
- Реализация автозапуска через слаботочные выходы или через дополнительный модуль;

### **AGENT MS (без GPS, без аккумулятора)**

- GSM-сигнализация (SLAVE) с функцией «Anti-Hi-Jack» и встроенным CAN;
- Постановка в охрану (снятие с охраны): по CAN (статус штатной сигнализации) + метка + дополнительная авторизации по С-коду (подключение к штатным кнопкам или через дополнительную кнопку);
- Оповещение о тревогах: звонок, SMS, сайт, мобильное приложение, световое и звуковое оповещение;
- Возможностью дистанционного обновления CAN через сайт [www.car-online.ru](http://www.car-online.ru) (без дополнительных подключений);
- Определение местоположения по базовым станциям GSM;
- LAN шина для управления дополнительными устройствами (RL 100. RL 200. RL 300. RL 400);
- Реализация автозапуска через слаботочные выходы или через дополнительный модуль;

### **AGENT MS PRO**

- Спутниковая GSM-сигнализация (SLAVE) с функцией «Anti-Hi-Jack», встроенным аккумулятором и CAN;
- Постановка в охрану (снятие с охраны): по CAN (статус штатной сигнализации) + метка + дополнительная авторизации по С-коду (подключение к штатным кнопкам или через дополнительную кнопку);
- Оповещение о тревогах: звонок, SMS, сайт, мобильное приложение, световое и звуковое оповещение;
- Возможностью дистанционного обновления CAN через сайт [www.car-online.ru](http://www.car-online.ru) (без дополнительных подключений);
- Определение местоположения по базовым станциям GSM и спутникам GPS/ГЛОНАСС;
- LAN шина для управления дополнительными устройствами (RL 100. RL 200. RL 300. RL 400);
- Реализация автозапуска через слаботочные выходы или через дополнительный модуль;

---

## Дополнительные модули:

- Релейный модуль запуска **MS-A7** – превращает слаботочные выходы AGENT MS (150 мА) в силовые (20 А).
- **RL200** – реле управления замком капота с управлением по цифровой LAN шине.
- Беспроводное радиореле блокировки **RL400** – работает на частоте 2.4ГГц и может быть установлено под капотом. Имеет цифровую шину LAN, к которой можно подключить **RL200** и **RL300**;
- **RL300** – реле блокировки с датчиком движения (управляется по LAN шине);
- **MS-A4** – универсальный модуль автозапуска (управляется по шине LAN);

---

## Современные функции системы

- Возможность отключения штатного радиоканала (любым выходом устройства)
- Отображение на сайте заряда батарейки в метке (в протоколе событий под картой)

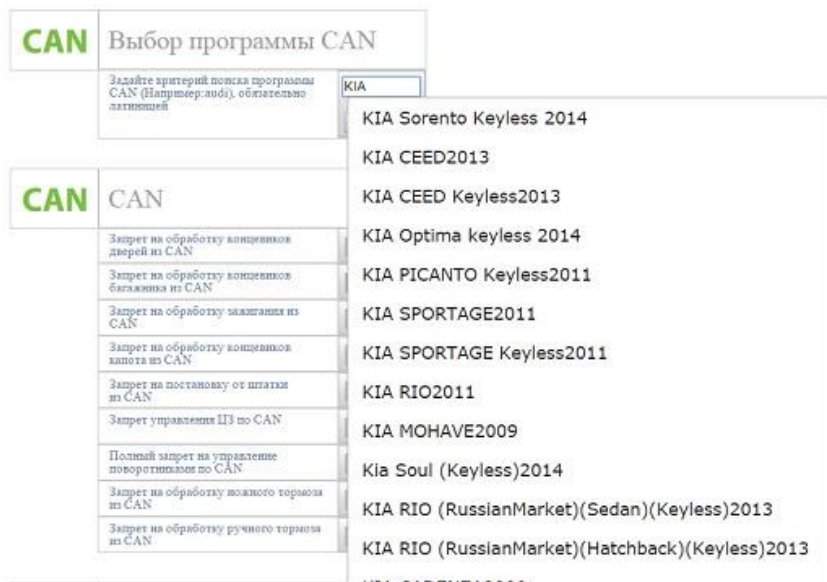
- Автозапуск по температуре и календарю
- Контроль канала связи
- **Постоянно обновляемая онлайн-база программ CAN для дистанционной прошивки**
- Контроль геозон на уровне устройства

## Потребительские свойства

	Прошлое	Настоящее
Оповещение	Брелок	GSM (звонок) + событие по GPRS на сайт <a href="http://www.car-online.ru">www.car-online.ru</a>
Управление	Брелок	GSM (голосовое меню) + SMS + мобильное приложение + GPRS-команды
Подключение	Аналоговые подключения, резисторы, сопротивления, диоды, реле ит.д.	По CAN
Постановка/снятие	С брелока	По CAN
«Anti-Hi-Jack»	Дополнительный иммобилайзер	Метки 2,4ГГц
Информирование	Экран брелока	Мобильное приложение + <a href="http://www.car-online.ru">www.car-online.ru</a>

## Встроенный CAN

- Возможность загрузки программ CAN прямо с сайта из личного кабинета по GPRS:



- **Встроенный CAN**, помимо статусной информации, **поддерживает логистическую информацию** (пробег, расход топлива и т.д.). Информация по пробегу ТС представляет интерес для *автодилеров, прокатных и лизинговых компаний.*



- Постоянное **обновление базы данных CAN** позволяет *дистанционно обновлять ПО CAN* для самых новых моделей автомобилей.

## Гибкая настройка входов и выходов с выбором полярности

ВХОДА/ВЫХОДЫ	
Полярность входов + 1 - + 2 - + 3 - + 4 - + 5 - + 6 - + 7 -	
Вход/Выход №1(зеленый)	Вход: ДВЕРИ ▼
Вход/Выход №2(бело-синий)	Вход: БАГ▲
Вход/Выход №3(оранжевый)	Вход: ЗАЖ
Вход/Выход №4(желтый)	Выход: СИ
Вход/Выход №5(коричневый)	Выход: АВ
Вход/Выход №6(синий)	Выход: АВ
Вход/Выход №7(зеленый)	Выход: АВ

НЕ ИСПОЛЬЗУЕТСЯ
Вход: ДВЕРИ
Вход: БАГАЖНИК
Вход: ЗАЖИГАНИЕ
Вход: КАПОТ
Вход: ШТАТАЯ ОХРАНА
Вход: НОЖНОЙ ТОРМОЗ
Вход: РУЧНОЙ ТОРМОЗ
Вход: КОНТРОЛЬ ЗАВЕДЕННОГО ДВИГАТЕЛЯ
Выход: ФАРЫ
Выход: СИРЕНА
Выход: АВТОСВЕТ 1
Выход: АВТОСВЕТ 2
Выход: СТАТУС ОХРАНЫ УСТРОЙСТВА
Выход: ФУНКЦИЯ КОМФОРТ
Выход: ОБХОДЧИК ИММОБИЛАЙЗЕРА
Выход: ОТКРЫТИЕ ЦЗ
Выход: ЗАКРЫТИЕ ЦЗ
Выход: ОТКЛЮЧЕНИЕ ШТАТНОГО РАДИОКАНАЛА

- Наличие входа **«Штатная охрана»** позволяет системе работать в Slave-режиме даже с ТС, у которых статус штатной сигнализации отсутствует в CAN.
- Выходы **«Автосвет 1»** и **«Автосвет 2»** позволяют имитировать открытие/закрытие дверей, а также выключать свет после автозапуска.
- Выход **«Функция «Комфорт»** используется после постановки на охрану и может быть использована, например, для подключения доводчика стекол или складывания зеркал.
- Выход **«Обходчик иммобилайзера»** позволяет запускать двигатель ТС через бесключевой обходчик Fortin и iDatalink без дополнительной настройки диаграмм запуска.
- Выход **«Открытие ЦЗ»** может быть использован для реализации мягкой посадки: после автозапуска при появлении метки машина открывает ЦЗ.
- Выход **«Отключение штатного радиоканала»** позволяет отключать на машинах с системой KEYLESS GO штатный радиоканал.

Для всех выходов используется гибкая настройка задержки и длительности импульса

Задержка импульса на входах(в секундах)	52
Длительность импульса на выходе(в мсек.)	9000

## Автозапуск

- Слаботочный автозапуск можно организовать *встроенными выходами устройства*
- Для силового автозапуска подключается *релейный модуль MS-A7*
- Для сложных установок можно подключить *универсальный модуль автозапуска MS-A4*

## Программирование автозапуска

- Настройка и программирование автозапуска производится из личного кабинета Car-Online.

- Можно выбрать предустановленные диаграммы запуска, подходящие на большинство машин или создать диаграмму самому в простом визуальном редакторе. Нужно создать всего 3 диаграммы: диаграмму запуска, диаграмму остановки и диаграмму запущенного двигателя.
- В AGENT MS под автозапуск выделено 3 выхода.

### Создание диаграмм работает очень просто

#### Пример.

Выходы 5, 6, 7 используются для автозапуска. Машина кнопочная.

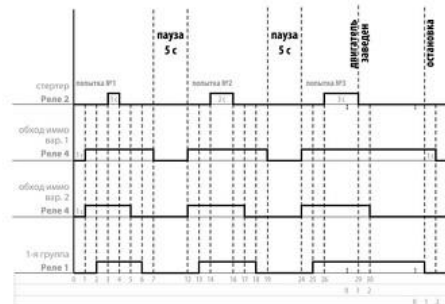
Выход 5 – педаль тормоза

Выход 6 – обходчик иммобилайзера

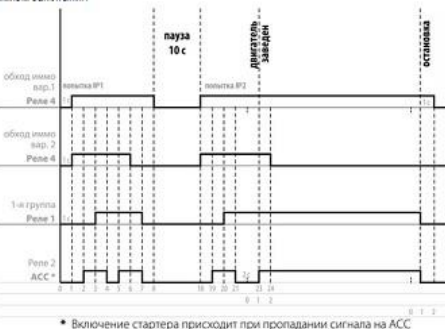
Выход 7 – кнопка Start/Stop

В таком случае можно выбрать стандартную диаграмму для кнопочной машины или создать свою диаграмму вручную. Для этого в диаграмме запуска требуется включить Выход6 (обходчик), затем включить Выход 5 (педаль тормоза), после этого включить Выход 7 (кнопка Start). После этого выключить Выход 7 (кнопка Start) и отпустить педаль тормоза (Выход 5).

**Типовая Диаграмма, Тип 1**  
Диаграмма запуска двигателя для автомобилей концерна VAG с традиционным замком зажигания, а также для автомобилей Mercedes и BMW с использованием модуля AZD3 типа Fortin)



**Типовая Диаграмма, Тип 2**  
Диаграмма запуска двигателя для автомобилей концерна GM(Opel, Chevrolet) с традиционным замком зажигания



**Типовая Диаграмма, Тип 3**  
Диаграмма запуска двигателя для автомобилей с кнопкой START-STOP, работающей в 1 нажатие

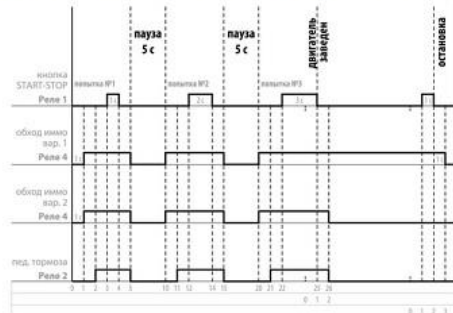


Диаграмма запуска

Всего доступно таймеров: 30  
Используется таймеров: 4

SuperAgent | Диаграмма запуска

№	Время	Команда	Тип команды
1		Выход 6 Вкл	5
10		Выход 5 Вкл	3
13		Выход 5 Выкл	4
17		Выход 6 Выкл	6

ПРИМЕНИТЬ | УДАЛИТЬ

Диаграмма остановки

Всего доступно таймеров: 4  
Используется таймеров: 2

SuperAgent | Диаграмма остановки

№	Время	Команда	Тип команды
1		Выход 5 Выкл	4
1		Выход 6 Выкл	6

ПРИМЕНИТЬ | УДАЛИТЬ

Диаграмма запущенного двигателя

Всего доступно таймеров: 4  
Используется таймеров: 2

SuperAgent | Диаграмма запущенного двигателя

№	Время	Команда	Тип команды
1		Выход 5 Выкл	4
1		Выход 6 Вкл	5

ПРИМЕНИТЬ | УДАЛИТЬ



# Простая настройка и установка.

- Для удобства установки мы добавили в протокол событий *новые системные события*, такие как поднятие ручного тормоза (для автозапуска на механической коробке передач), загрузка и изменение программы CAN и включение/выключение всех входов/выходов для контроля автозапуска и выявления неточностей настройки.
- В системе AGENT MS возможно аналоговое подключение всех охранных зон, ручного тормоза и контроля двигателя.
- Номер телефона главного абонента теперь можно *прописать прямо с сайта, командой* в личном кабинете.
- AGENT MS имеет гибкие настройки установщика.
- **Для настройки автозапуска у однотипных машин** сохраните настройки в файл: загрузить персональную таблицу настроек для подходящего ТС можно в любой момент. *Данная функция может быть успешно использована в автосалонах.*

The screenshot displays several configuration panels for the AGENT MS system:

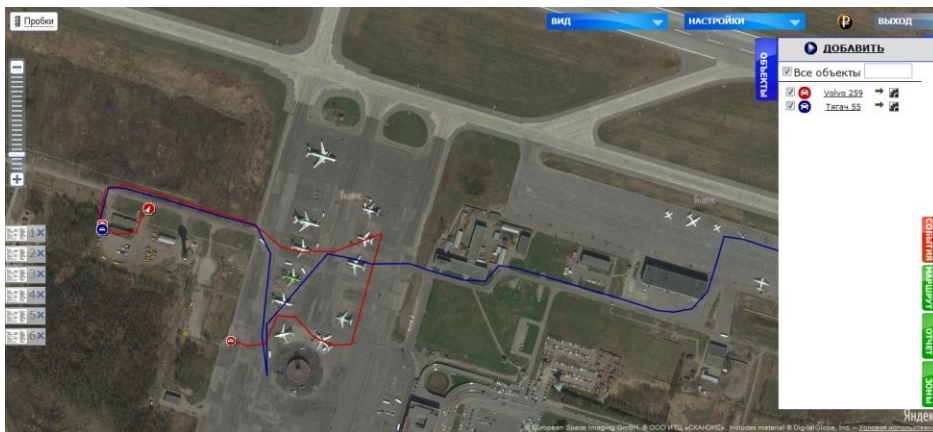
- ТРЕВОГА (Alarm):** Includes settings for tilt sensor sensitivity (25), impact sensor sensitivity (3), and engine start hold time (20 seconds).
- ОХРАНА (Security):** Features settings for door lock/unlock, door open delay (80 seconds), and engine start delay (on/off).
- АВТОЗАПУСК (Auto Start):** Includes engine temperature threshold (0) and engine start delay (on/off).
- ПРОЧИЕ (Miscellaneous):** Includes voice message settings and a field for the main subscriber's phone number.
- ВХОДА/ВЫХОДЫ (Inputs/Outputs):** A grid of 12 channels for configuring various sensors and actuators.
- Выбор программы CAN (CAN Program Selection):** A field to select a specific CAN program.
- CAN:** A list of CAN-related settings, such as door lock/unlock, engine start, and manual brake control.
- АВТОЗАПУСК(MS-A4) and (MS-A7):** Settings for engine start, including fuel type (Benzin/Dizel), engine type (AKПП/МКПП), and start/heat times.
- НАСТРОЙКА ДИАГРАММ (Diagram Settings):** A section for configuring engine start diagrams, including a diagram showing engine start pulses and stop times.

# WEB-интерфейс

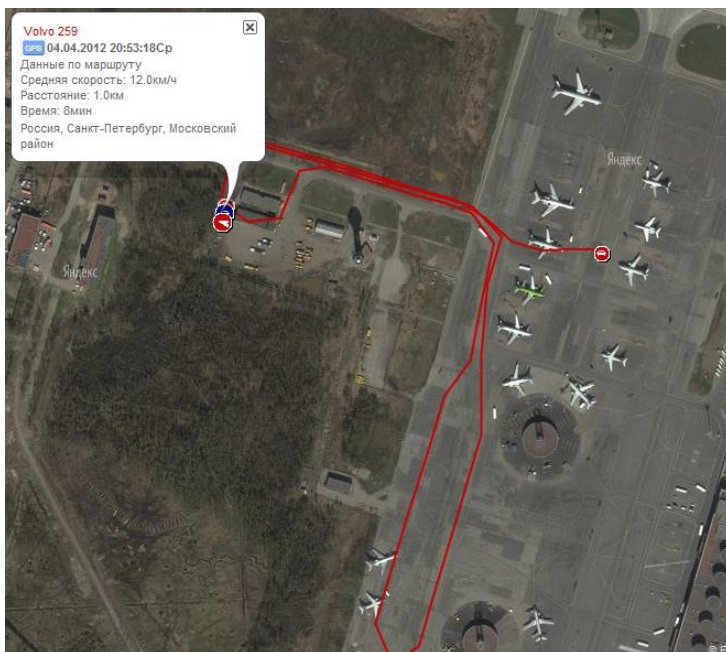
- Частный и корпоративных вход

The screenshot shows the AGENT MS web interface, which includes:

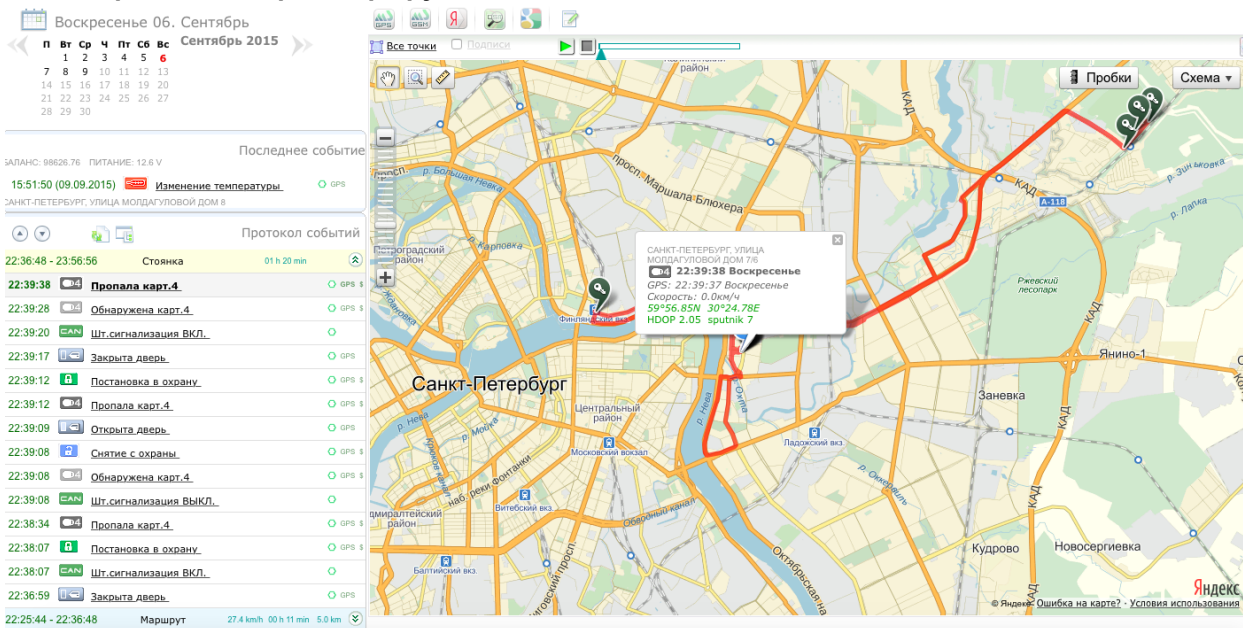
- Вход в систему (System Login):** A login form with fields for username and password, and a "Вход" (Login) button.
- Дашборд (Dashboard):** A central area displaying vehicle status, including a car icon, engine status, and a map showing the vehicle's location.
- Сторона (Side Panel):** A vertical menu on the left with options like "Авто" (Car) and "Автопарк" (Fleet).
- Сторона (Right Panel):** A vertical menu on the right with options like "Проблемы" (Problems) and "Справка" (Help).



- **Контроль маршрутов и статусов онлайн**



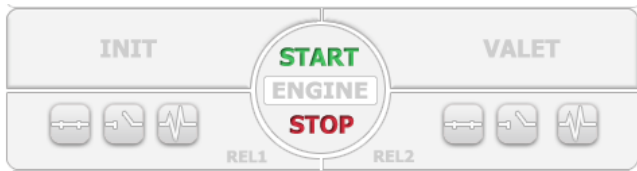
- **Доступ к системе с через любого мобильного устройства или ПК**
- **Подробная история маршрутов за каждый день**



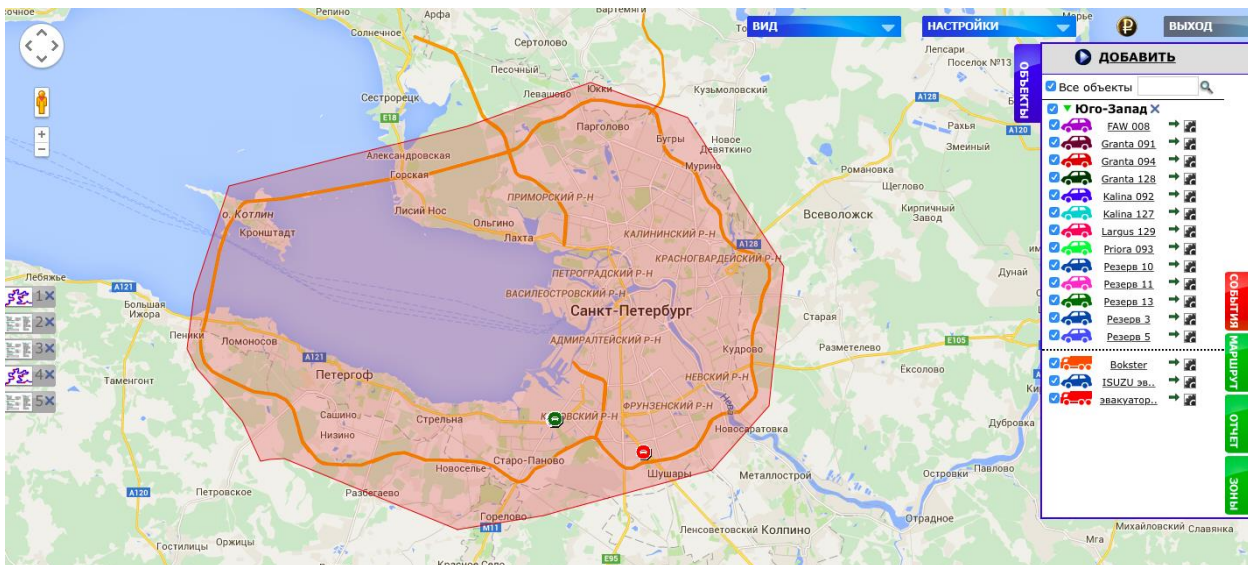
- **Контроль скорости**



- Моточасы
- Дистанционное управление блокировками, автозапуском и подключаемым оборудованием



- Контроль геозон (онлайн, sms, отчеты)



- Контроль топлива

Датчик топлива		Залив/слив	Начало	Окончание	Объем
Начальный объем	44,2 ltr	Заправка	01.04.2012	11:30:34	25,5 ltr
Конечный объем	36,9 ltr	Заправка	01.04.2012	16:06:32	25,5 ltr
Объем заправок	145,5 ltr	Заправка	02.04.2012	11:43:46	25,5 ltr
Объем сливов	0 ltr	Заправка	03.04.2012		
Расход	152,8 ltr	Заправка	03.04.2012		

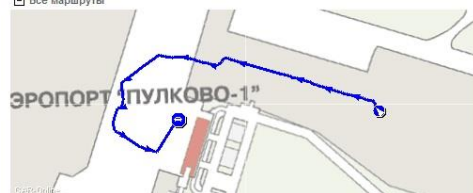
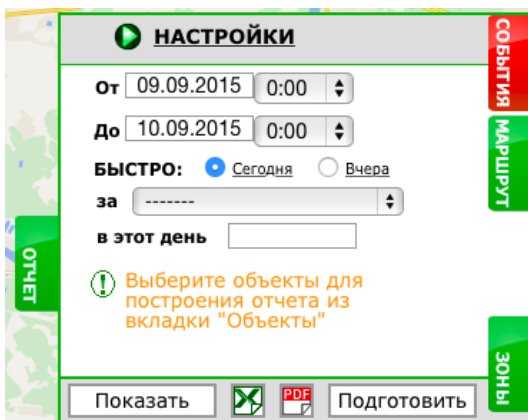
08:00:00 Пн 02. Апрель-20:00:00 Пн 02. Апрель

Тягач 55 (сиг42803)

Длительность работы 06 h 00 min  
 Длительность стоянок 05 h 38 min  
 Расстояние 31,2 km  
 Максимальная скорость 29 км/ч 02.04.2012 16:06:32  
 Общий расход топлива [Настройка](#)  
 Расход топлива по моточасам 48,1 ltr [Настройка](#)

Датчик топлива		Залив/слив	Начало	Окончание	Объем
Начальный объем	46 ltr	Заправка	02.04.2012 11:30:34	02.04.2012 11:43:46	25,5 ltr
Конечный объем	36,4 ltr				
Объем заправок	25,5 ltr				
Объем сливов	0 ltr				
Расход	35,1 ltr				

- Детальные отчеты за любой времени



период

- Стыковка с платформой бухгалтерии 1С
- Доработка ПО под нужды заказчика



# Мобильное приложение

Управлять и следить за своим автомобилем теперь можно и со смартфона!



- Два варианта мобильного приложения для системы Car-Online для платформ iOS и Android, а также Windows Phone: Car-Online и Угона.нет+
- Управление дистанционным запуском двигателя
- Управление режимами охраны
- Управление блокировками
- Текущее местоположение и статус ТС (дверей, капота, багажника и замка зажигания)
- Маршруты за каждый день работы системы
- Информация о возникших тревогах
- Виджет на главном экране смартфона

Скачать мобильное приложение Car-Online: [Скачать мобильное приложение Угона.нет+:](#)




## Приложение для iPhone

**Состояние**

Мой автомобиль  
26 ноября 2015, 18:04

-75.00 dBm 13.16 V 8.73 V 23.00 L

В охране




**События**

26.11.2015

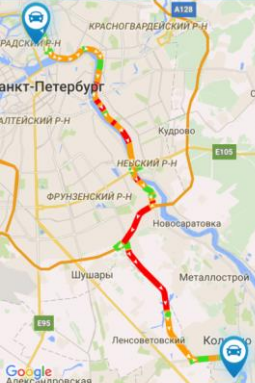
- SE Конец маршрута по датчику движен... 17:35:48
- 3 Пропала карта З 17:34:40
- Постановка в охрану 17:34:40
- Закрыта дверь 17:34:40
- CAN Постановка в охрану штатной сигнала... 17:34:40
- Открыта дверь 17:34:40
- Закрыта дверь 17:34:40
- Закрыт багажник 17:34:40
- Открыта дверь

**Карта**

Сенно



**Маршруты**



**Управление**

- Позвонить на автомобиль
- Поиск на парковке
- Включить режим техобслужив...
- Выключить режим техобслужив...
- Завести двигатель
- Остановить двигатель
- Включить подогреватель
- Статус



**Настройки** Настройки устрой...

- Чувствительность датчика удара: Минимальная
- Уровень срабатывания датчика наклона: 20
- Загрубление датчика наклона:
- Постоянный режим охраны с пассажирами:
- Разрешение функции комфорт-поднятие стекол:
- Дополнительный датчик темпера...: Встроенный
- Коррекция температуры (Дополнительный датчик): 0 °C

**Настройки** Автозапуск

- Автозапуск подключен:
- Время прогрева: 10 мин 20 мин
- Напряжение аккумулятора при котором производить автозапуск: не запускать
- Порог температуры для запуска по температуре: 39 °C
- Режим "мягкой посадки":
- Ответные СМС при удачном запуске двигателя
- Таймеры

## Приложение для Android

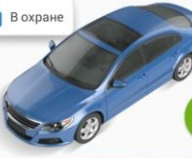
**УГОНА.НЕТ**

Состояние

18:13:54

-69 dBm 13.16 V 40 °C 8.73 V

В охране



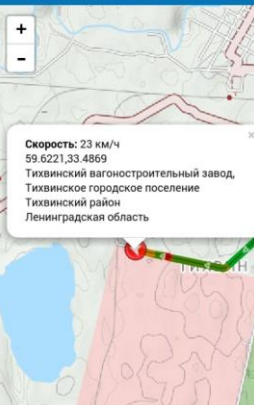
17:33:09 59.533, 33.9163  
Церковь Троицкая  
41к-039, Бокситогорское городское поселение, Бокситогорский район, Ленинградская область, Северо-Западный федеральный округ

**УГОНА.НЕТ** 26 НОЯБРЯ

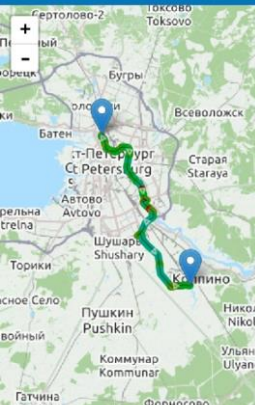
- 3 Пропала карта З 17:35:09
- Постановка в охрану 17:34:55
- Закрыта дверь 17:34:54
- CAN Постановка в охрану штатной сигнализации 17:34:54
- Открыта дверь 17:34:54

**УГОНА.НЕТ**

Скорость: 23 км/ч  
59.6221,33.4869  
Тихвинский вагоностроительный завод, Тихвинское городское поселение Тихвинский район Ленинградская область



**УГОНА.НЕТ**



18:15

Чт, 26.11.2015, Карку Облачно 4ВСК/ЛЮ-ЧЕН

-69 dBm 13.16 V 8.73 V 40 °C



Google

**УГОНА.НЕТ**

- Позвонить на автомобиль
- Поиск на парковке
- Включить режим техобслуживания
- Выключить режим техобслуживания
- Завести двигатель
- Остановить двигатель

**УГОНА.НЕТ**

- Периодичность соединения автомобиля с сервером: 1 мин
- Сопровождать звуком постановку/снятие с охраны:
- Охрана без звука:
- Постоянный режим охраны с пассажирами:
- Разрешение функции комфорт-поднятие стекол:
- Время постановки в охрану при потере метки: 15 сек

**УГОНА.НЕТ**

- Автозапуск подключен:
- Время прогрева: 10 мин
- Напряжение аккумулятора при котором производить автозапуск: не запускать
- Порог температуры для запуска по температуре: 39 °C
- Режим "мягкой посадки":

