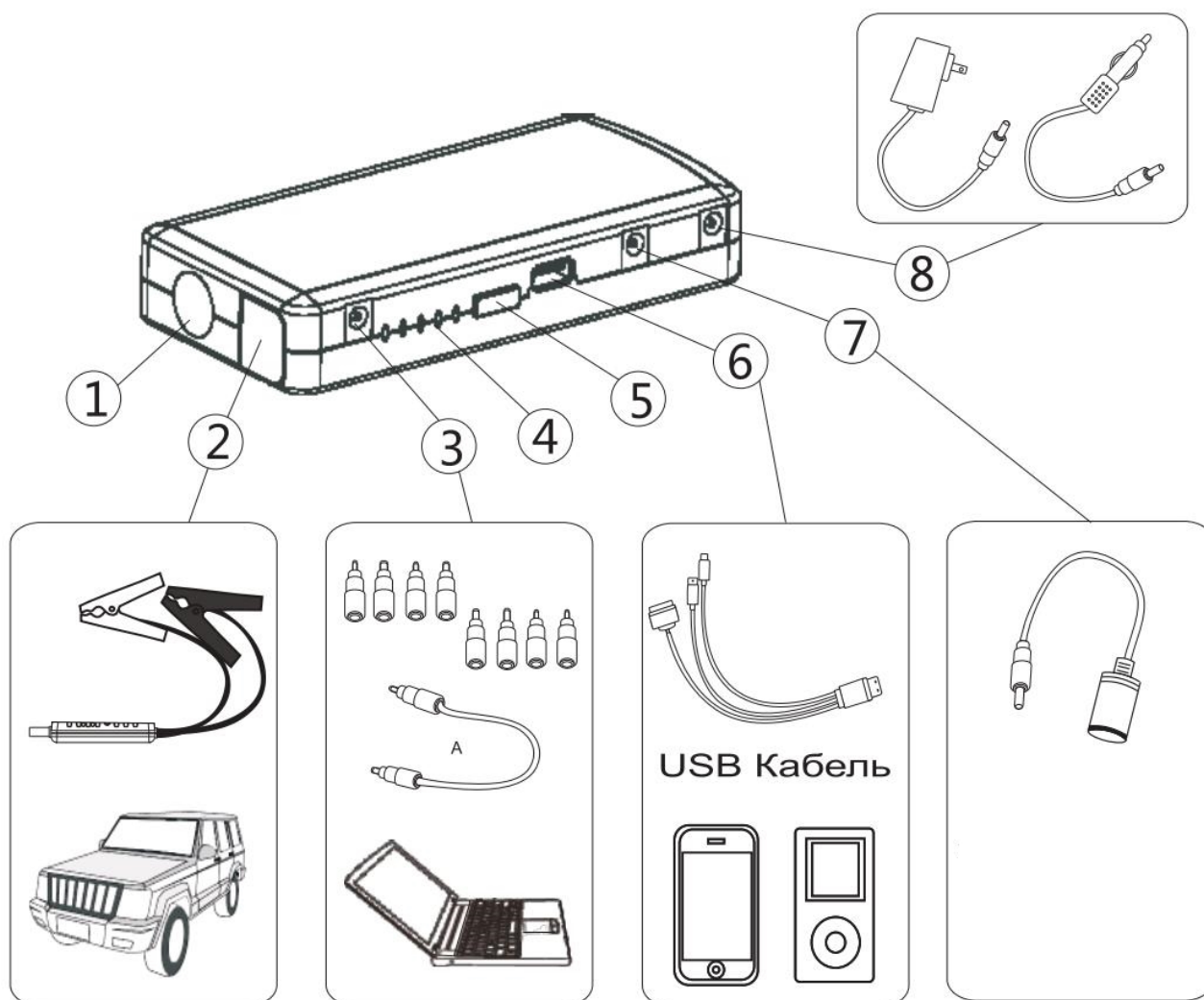


Описание основных элементов и функций



- ① Светодиодный (далее LED) фонарь (сигнальный фонарь).
- ② Разъем для подключения силовых зажимов 12V
- ③ Выходной разъем 19V для подключения устройств с напряжением питания 19V (ноутбук, нетбук)
- ④ Индикаторы состояния заряда аккумулятора
- ⑤ Кнопка включения пускового устройства (для включения устройства нажать кратковременно).
- ⑥ Выходной разъем USB 5V для подключения устройств с напряжением питания 5V (сотовый телефон, mp3 плеер и др.)
- ⑦ Выходной разъем 12V для подключения устройств с напряжением питания 12V (автомобильный холодильник и др.)
- ⑧ Входной разъем 15V для заряда встроенной батареи Также в комплект входят сетевой и автомобильный адаптер питания .

Индикатор состояния заряда аккумулятора

При включении устройства, с помощью пяти встроенных световых индикаторов, можно определить остаточный заряд встроенной батареи:

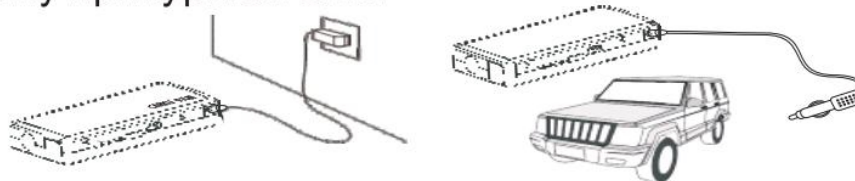
состояние индикаторов	не горят	все мигают	горит 1	горит 2	горит 3	горит 4	горит 5
Заряд батареи(%)	0%	10%	20%	40%	60%	80%	100%

В процессе заряда пускового устройства, световые индикаторы должны мигать. Количество непрерывно горящих световых индикаторов, показывают фактический заряд пускового устройства. 5 одновременно горящих - заряжен 100%.

Инструкция по эксплуатации

Зарядка встроенной батареи пускового устройства

1. Подключите соответствующий адаптер питания, входящий в комплект поставки устройства, к входному разъему 15V1A для заряда встроенной батареи.
2. Подключите адаптер питания к розетке или к автомобильному прикуривателю.



Использование устройства для запуска автомобиля должно строго соответствовать объему двигателя:

бензиновый (не более 6 л.), дизельный (не более 3л.).

Порядок использования:

1. Убедитесь, что горят три или более трех световых индикатора заряда батареи! Убедитесь, что все электропотребители в автомобиле отключены (фары, печка, радио и т.п)!
2. Подсоедините штекер силовых зажимов к устройству до упора.

3. Подключите красный зажим «+» к положительному полюсу аккумулятора, затем подключите черный зажим «-» к отрицательному полюсу аккумулятора. Запуск двигателя автомобиля при помощи данного устройства без штатного аккумулятора **запрещен** !Внимание! Соблюдайте полярность! Неправильное или непоследовательное подключение, может привести к поломке устройства или автомобиля!

4. Включать устройство не нужно, так как разъём для подключения силовых зажимов находится под напряжением.

Запуск двигателя автомобиля и других транспортных средств, производите в соответствии с рекомендациями завода изготовителя. Опыт показывает, если двигатель автомобиля не запустился после 3-5 секунд работы стартера, то надо сделать паузу не менее 1 минуты, а затем повторить запуск.

5. Не производите более 3-х попыток запуска, это может привести к поломке пускового устройства. Проверьте ваш автомобиль в автомастерской.

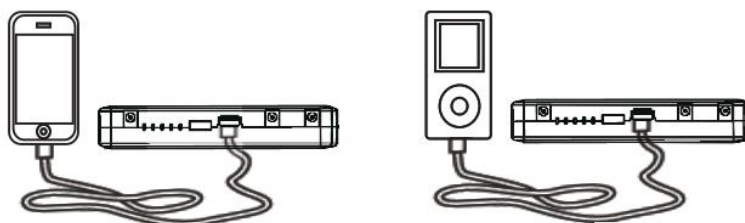
6. Отсоедините силовые зажимы от аккумулятора.

Использование устройства как резервный источник энергии для зарядки различных потребителей

1. USB кабель подключите к USB разъему пускового устройства.

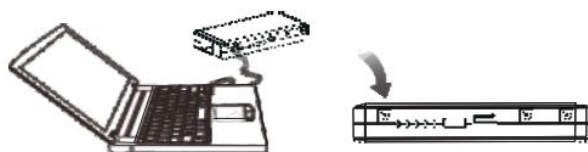
2. Выберите соответствующий штекер зарядки и соедините его с потребителем (телефон, планшетный компьютер и т.д.).

3. Включите пусковое устройство.



Использование устройства для зарядки потребителей с напряжением питания 19V (ноутбук, нетбук и др.) .

1. Для работы с внешними устройствами выберите подходящий штекер, соедините его с переходником А.
2. Переходник А подключите к разъему 19V пускового устройства.
3. Штекер зарядки соедините с потребителем (ноутбук, нетбук).
4. Включите пусковое устройство.
5. Если батарея ноутбука не заряжается, отсоедините встроенную батарею от ноутбука и подключите пусковое устройство напрямую к ноутбуку.



Использование устройства для зарядки других автомобильных потребителей с напряжением питания 12V (автомобильный холодильник и др.) .

1. Соедините адаптер прикуривателя с пусковым устройством (разъем 12V).
2. Подключите потребитель 12 V к адаптеру прикуривателя.
3. Включать пусковое устройство не нужно, так как разъем 12V находится под напряжением.

В случае перегрузки или короткого замыкания пусковое устройство отключается автоматически (срабатывает защита). Для выхода из режима защиты подключите устройство к сети 220V или 12V.

Использование LED фонаря.

Продолжительное удержание кнопки «включение» позволяет включить LED фонарь. После того как фонарь включен, при помощи одиночных нажатий на кнопку можно менять режимы фонаря на яркий, мигающий и сигнал SOS.