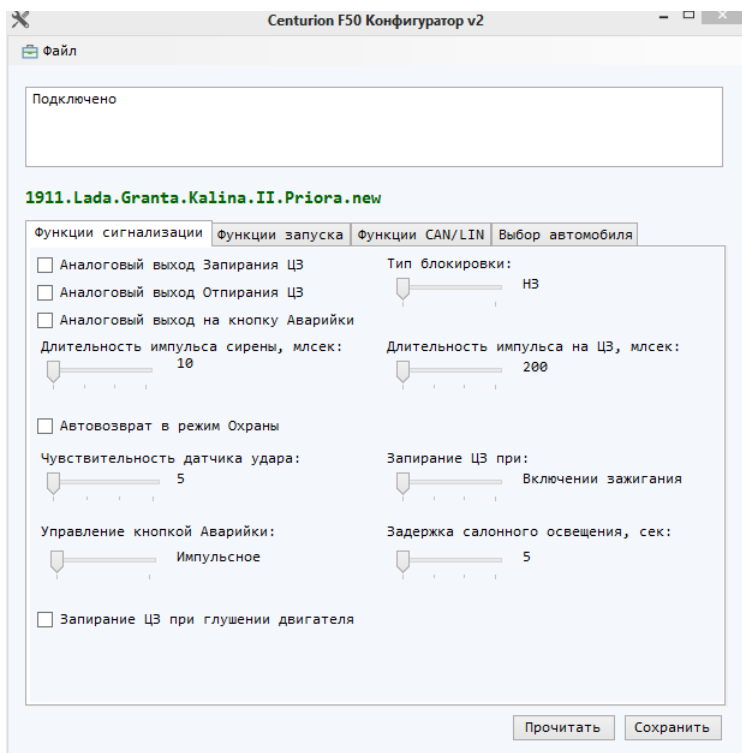
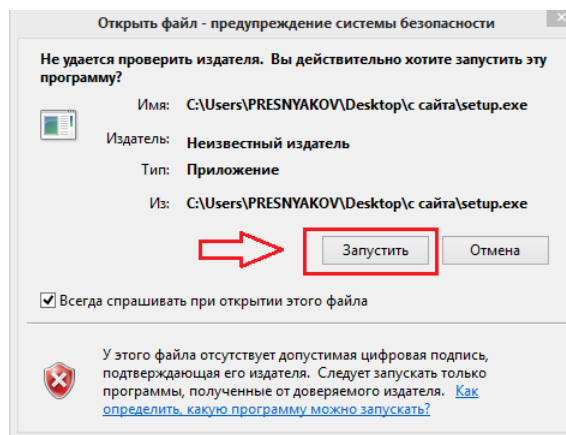
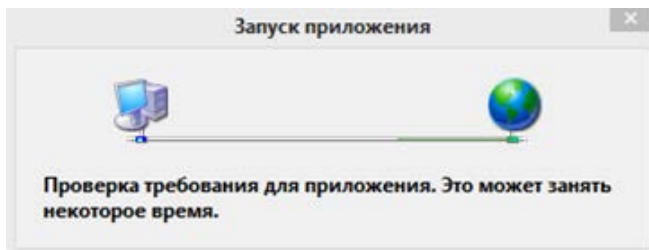


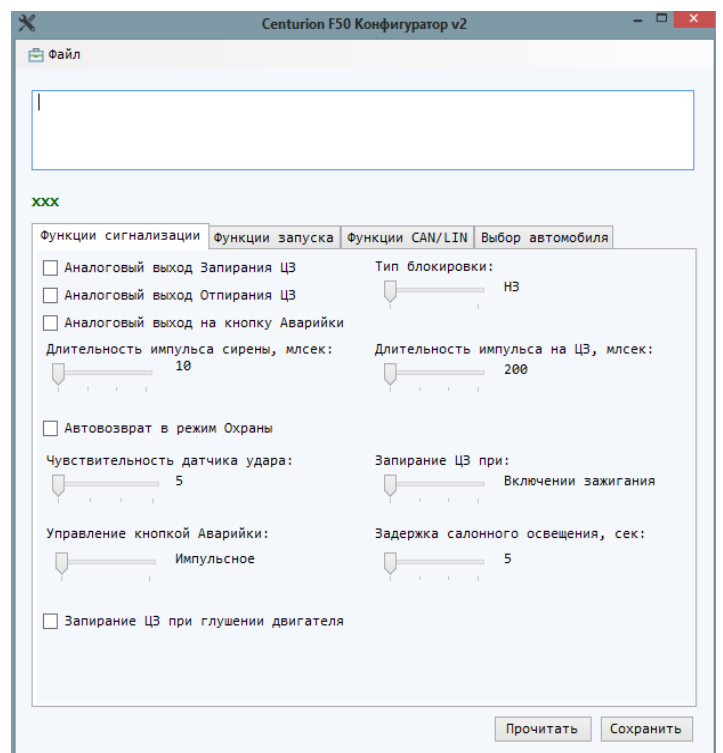
# Инструкция по установке конфигуратора для системы Centurion F50

Открыть в Браузере ссылку на сайт: [http://new.centurion-alarm.ru/centurion\\_f50.html](http://new.centurion-alarm.ru/centurion_f50.html)

Список автомобилей, поддерживаемых интегрированным CAN-bus модулем системы	<a href="#">Скачать</a>
Инструкция по установке Centurion F50	<a href="#">Скачать</a>
Памятка пользователя	<a href="#">Скачать</a>
Инструкция пользователя	<a href="#">Скачать</a>
Презентация	<a href="#">Скачать</a>
<b>Программа для настройки системы через USB порт компьютера</b>	<a href="#">Скачать</a>
Драйверы USB порта	<a href="#">Скачать</a>
Видео инструкция по использованию "Программы для настройки системы через USB порт компьютера"	<a href="#">Смотреть</a>



Драйвер установился автоматически



Драйвер не установился автоматически

Запустится интерфейс конфигуратора, загрузится базовое ПО, если этого не произойдет необходимо установить драйвера

Скачать драйвер для Конфигуратора по ссылке:

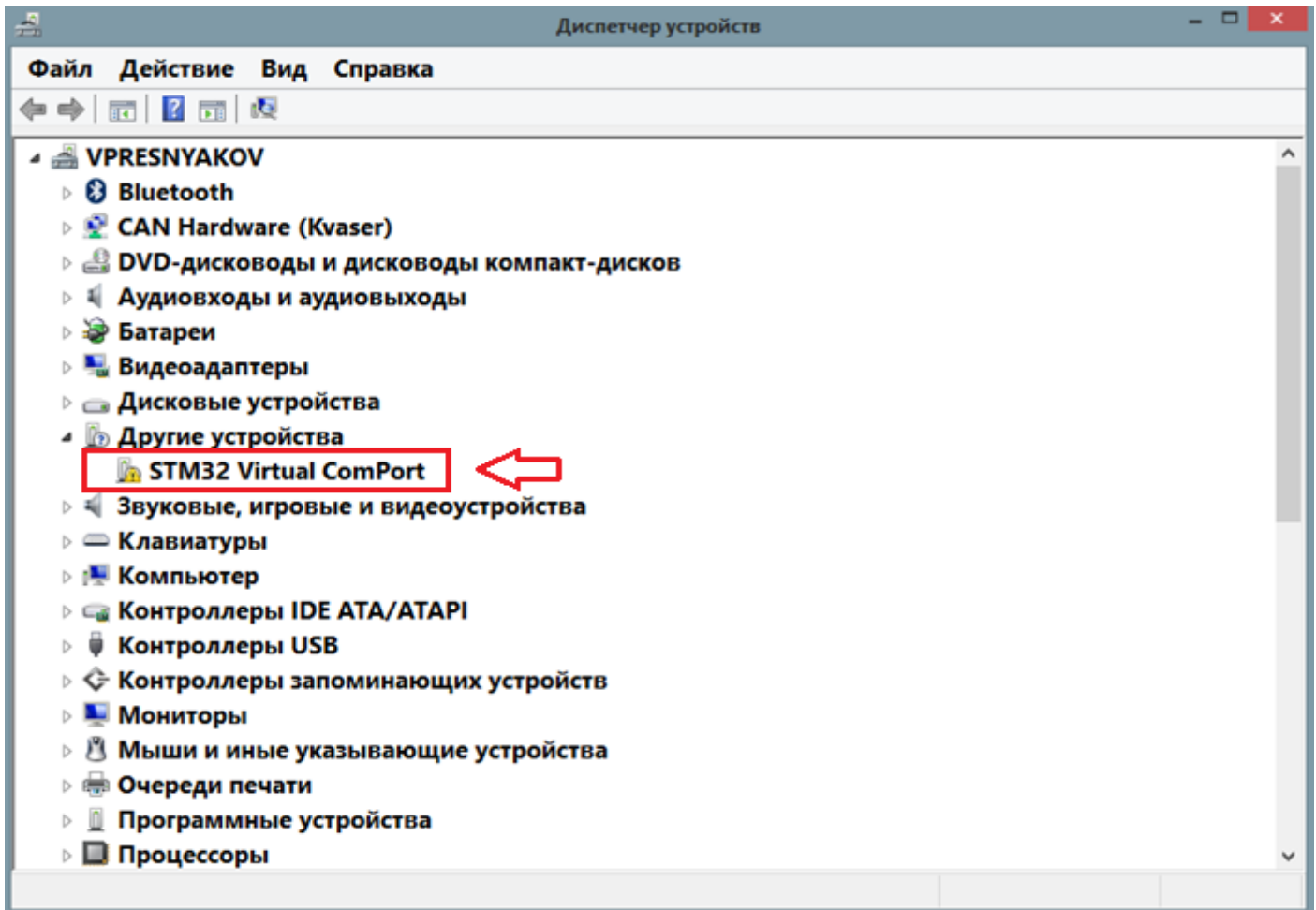
[http://new.centurion-alarm.ru/docs/F50/Drivers/STM\\_Virtual%20COM\\_Port\\_1.3.1.zip](http://new.centurion-alarm.ru/docs/F50/Drivers/STM_Virtual%20COM_Port_1.3.1.zip)

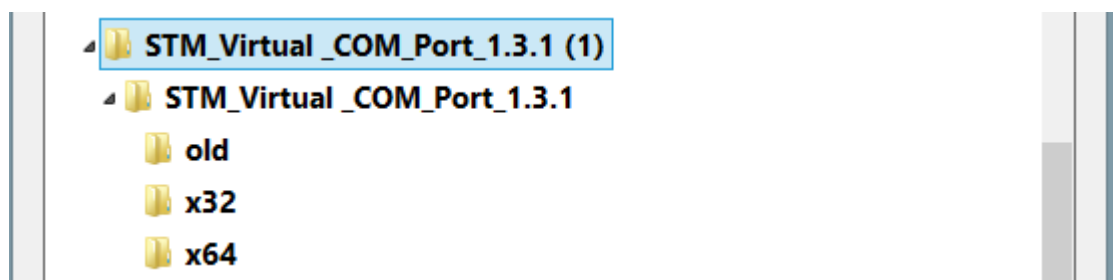
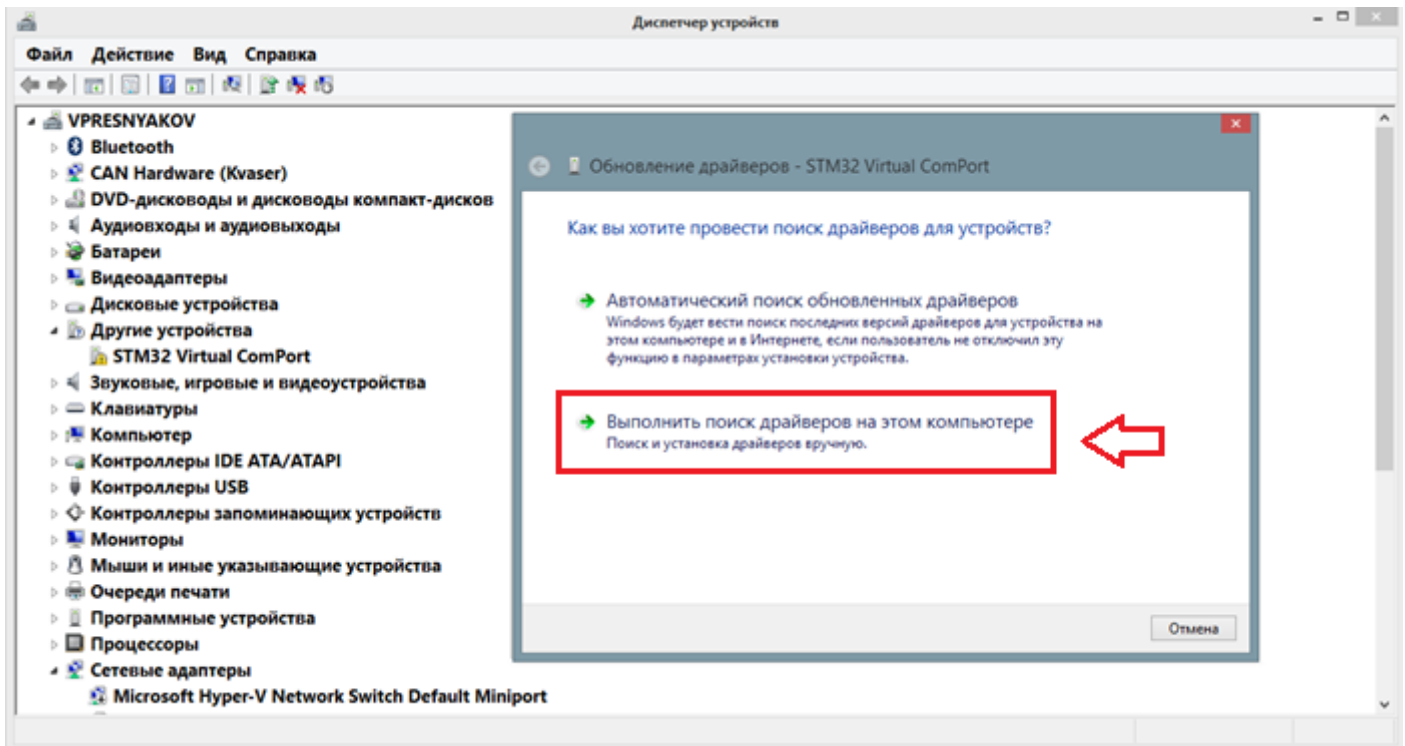
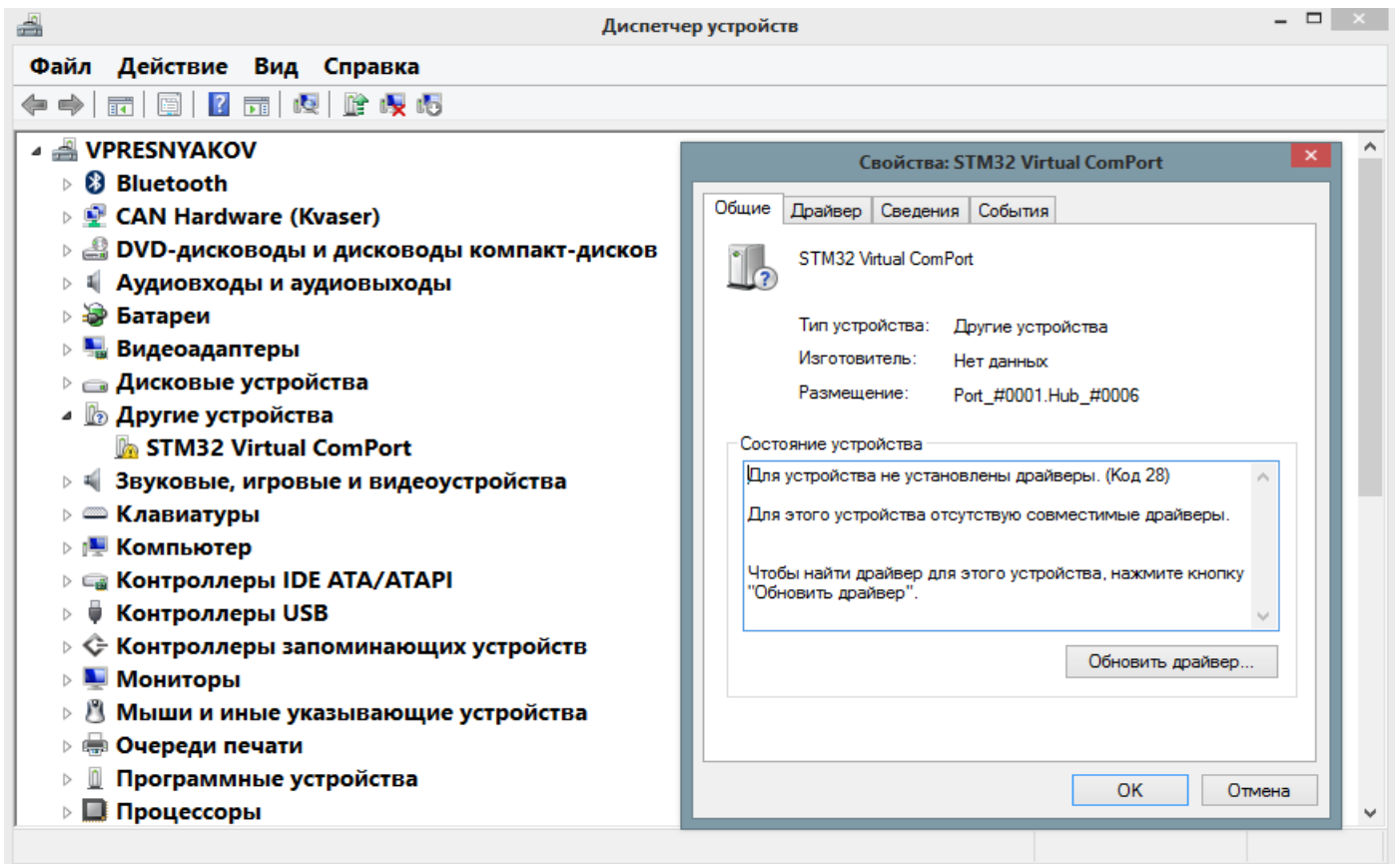
Список автомобилей, поддерживаемых интегрированным CAN-bus модулем системы	<a href="#">Скачать</a>
Инструкция по установке Centurion F50	<a href="#">Скачать</a>
Памятка пользователя	<a href="#">Скачать</a>
Инструкция пользователя	<a href="#">Скачать</a>
Презентация	<a href="#">Скачать</a>
Программа для настройки системы через USB порт компьютера	<a href="#">Скачать</a>
<b>Драйверы USB порта (для конфигуратора)</b>	<b><a href="#">Скачать</a></b>

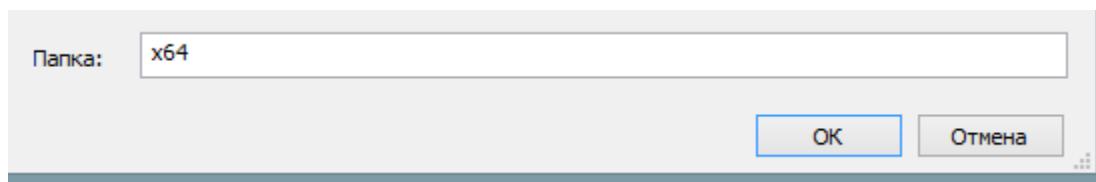


Подключить систему «Centurion F-50» через USB разъёмы к ПК (не отключайте систему «Centurion F50» от ПК во время поиска и установки драйвера!)

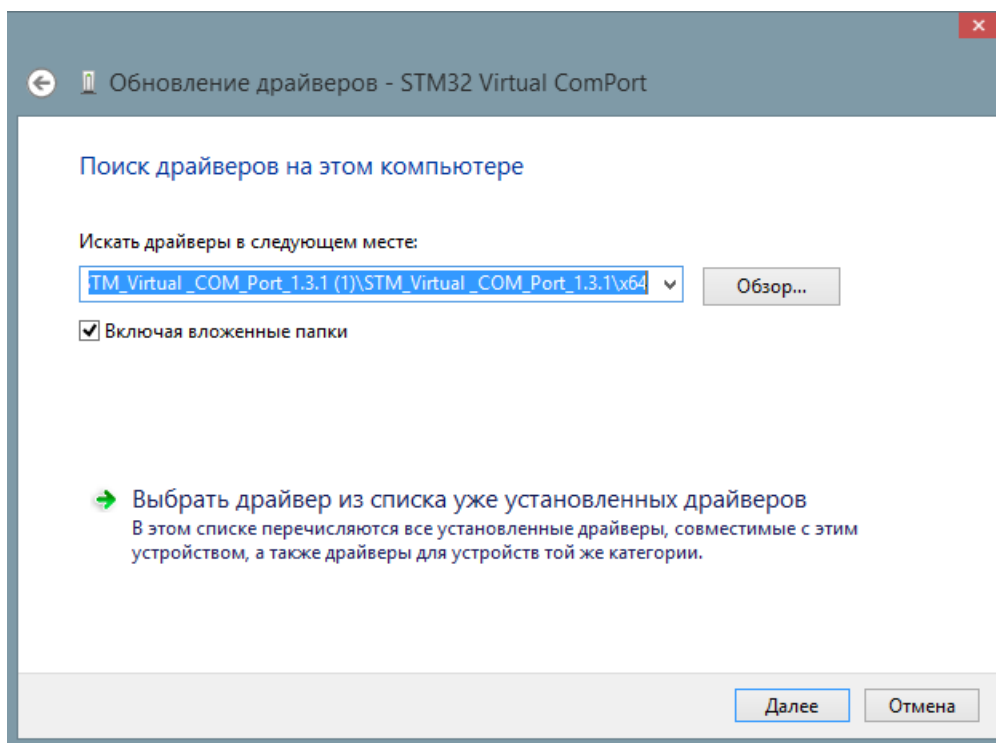
Открыть «Диспетчер задач»>>> Порты (COM и LPT)>>> STM32 Virtual ComPort

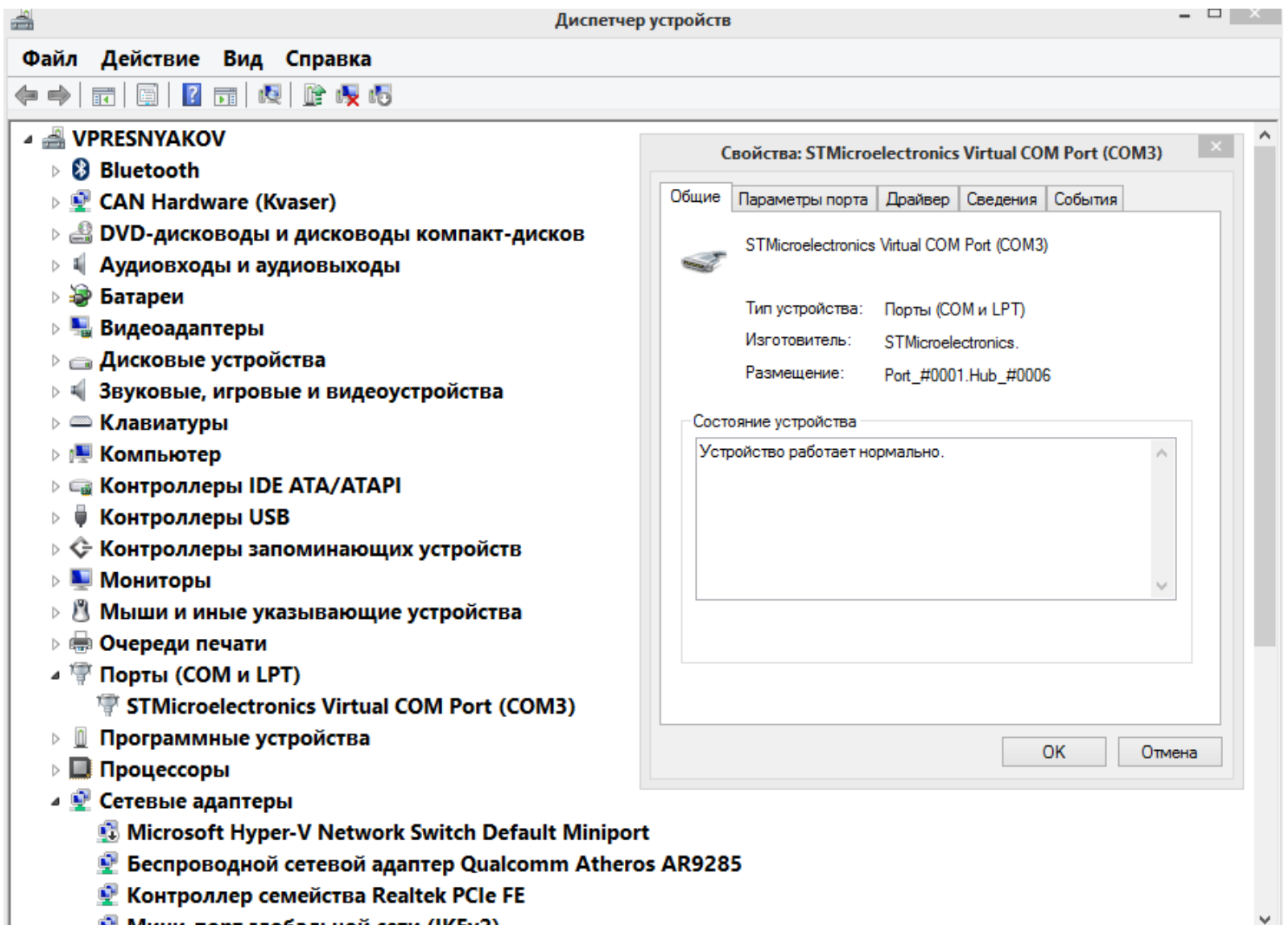






Пример: выбор драйвера для 64-разрядной системы





После правильной установки драйверов для конфигуратора, загрузится базовое ПО на Lada/kalina/Granta

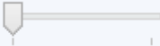
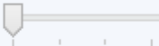
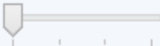
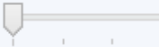
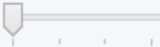
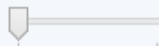

Centurion F50 Конфигуратор v2

Файл

Подключено

**1911.Lada.Granta.Kalina.II.Priora.new**

Функции сигнализации | Функции запуска | Функции CAN/LIN | Выбор автомобиля

<input type="checkbox"/> Аналоговый выход Запирания ЦЗ	Тип блокировки:
<input type="checkbox"/> Аналоговый выход Отпирания ЦЗ	 НЗ
<input type="checkbox"/> Аналоговый выход на кнопку Аварийки	
Длительность импульса сирены, мсек:	Длительность импульса на ЦЗ, мсек:
 10	 200
<input type="checkbox"/> Автовозврат в режим Охраны	
Чувствительность датчика удара:	Запирание ЦЗ при:
 5	 Включении зажигания
Управление кнопкой Аварийки:	Задержка салонного освещения, сек:
 Импульсное	 5
<input type="checkbox"/> Запирание ЦЗ при глушении двигателя	

Прочитать Сохранить