

# FindMe

Расширенное руководство  
по эксплуатации

**IRZ**  
automation

**ВАЖНО!** Автономная работа FindMe в течение 2-х лет возможна только в зоне умеренного климата.

Включение режима поиска значительно снижает длительность автономной работы устройства.

В стоимость устройства включена абонентская плата оператору связи на территории **Российской Федерации** на весь срок службы. После истечения срока службы продлить обслуживание возможно у дилеров FindMe.

**ВАЖНО!** Самостоятельная замена источников питания **ЗАПРЕЩЕНА!**

С подробной информацией можно ознакомиться на сайте [www.911.fm](http://www.911.fm)

## Включение и регистрация устройства

- 1 Для включения FindMe нажмите и удерживайте нажатой кнопку «ACT» в течение 1-3 секунд.



**ВАЖНО!** Управление будет осуществляться только с телефонного номера, с которого было отправлено SMS. Сервер также будет отправлять сообщения только на этот номер. Изменить телефонный номер для управления устройством можно на сайте [www.911.fm](http://www.911.fm)

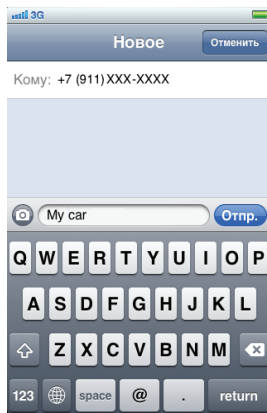


- 2 Отправьте со своего мобильного телефона на номер, указанный на обратной стороне устройства, пустое SMS-сообщение или сообщение с желаемым индивидуальным именем FindMe (например: «A123BC45», «Мой Авто», «Иван»).

**ВАЖНО!** Для корректной регистрации используйте индивидуальное желаемое имя устройства длиной не более 15 символов (включая пробелы).

## Регистрация нескольких устройств

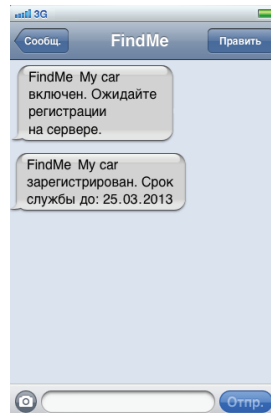
- 1 Если Вы хотите зарегистрировать несколько устройств на один телефонный номер (не более 6-ти), то каждому из них необходимо присвоить уникальное имя. Для этого отправьте на номер, указанный на обратной стороне каждого устройства, SMS с выбранным Вами именем (например, My car).



- 2 Название устройства не должно быть длиннее 12 символов.

**СОВЕТ!** Для включения режима поиска необходимо указать полное имя устройства, поэтому лучше не использовать длинное имя.

- 3 В течение 5–20 минут после отправки SMS Вы получите два сообщения:



**ВАЖНО!** Задержки в получении SMS зависят от Вашего оператора связи. Телефонный номер, указанный на обратной стороне устройства, использоваться больше не будет.

Если в процессе регистрации по прошествии 30 минут после отправки SMS Вы не получили ответное сообщение, повторите процесс включения и регистрации еще раз. В случае неудачной повторной попытки следует заменить устройство по гарантии.

## Рекомендации по установке

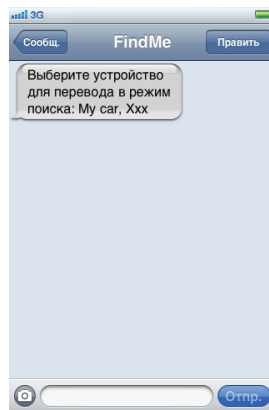
При установке FindMe в скрытое место рекомендуется обратить внимание на то, что рядом с устройством не должно быть подвижных элементов, сильно нагреваемых деталей и предметов.

Также не рекомендуется устанавливать устройство FindMe логотипом вниз.

Устройство водонепроницаемо.

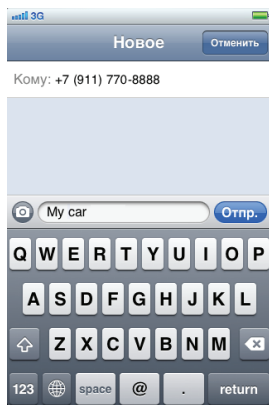
## Включение режима поиска для нескольких устройств

- 1 Для включения режима поиска сразу нескольких устройств необходимо отправить пустое SMS на номер +7-911-770-8888.
- 2 В ответ на пустое SMS Вы получите сообщение со списком имен устройств, зарегистрированных на Ваш телефонный номер.

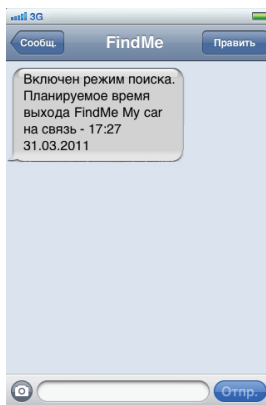


## Включение режима поиска одного из устройств

- 1 Для включения одного из устройств (например, My car) отправьте SMS с его именем на номер +7-911-770-8888. Например: SMS на номер +7-911-770-8888, текст «My car» (без кавычек).

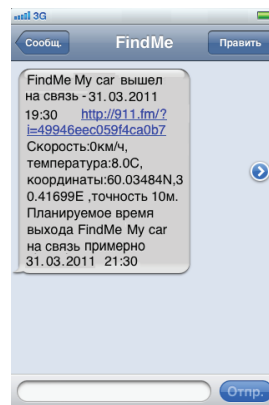


- 2 В течение 5–20 минут Вы получите сообщение с информацией о включении режима поиска для одного из Ваших устройств и планируемым временем выхода FindMe на связь.

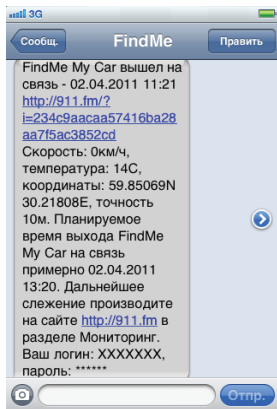


- 3 После того, как FindMe выйдет на связь с сервером, Вы получите сообщение с координатами и скоростью движения объекта.

По указанному в сообщении интернет-адресу вы можете посмотреть местоположение объекта на карте.

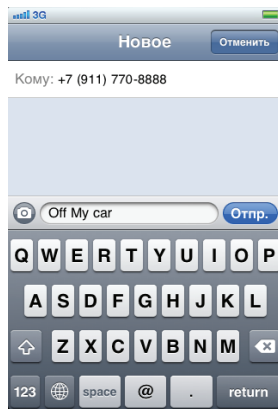


- 2 После получения 4 сообщений, отслеживать перемещения устройства следует через сайт [www.911.fm](http://www.911.fm). Такой же принцип работы используется и при последующих активациях режима поиска.

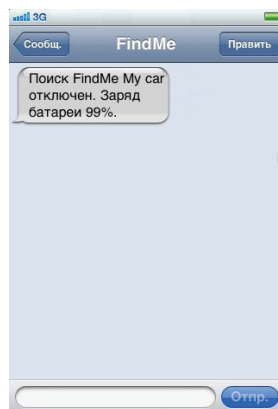


## Выключение режима поиска одного из устройств

- 1 Для выключения режима поиска одного из устройств отправьте SMS с текстом «OFF <имя устройства>» на номер +7-911-770-8888. Например: SMS на номер +7-911-770-8888, текст «OFF My car» (без кавычек).



- 2 В течение 5–20 минут Вы получите сообщение с информацией об отключении режима поиска.



## Проверка состояния устройства

Для проверки состояния FindMe отправьте SMS с текстом «S» на номер +7-911-770-8888.

В течение 5–20 минут Вы получите сообщение с данными о состоянии всех устройств, зарегистрированных на Ваш номер.

