

2-х Канальный Видеорегистратор Высокого Разрешения (720P)



MDVR-38HD с LDWS H.264

Инструкция

В данном устройстве используются передовые технологии обработки видеоизображения A7, а так же технология передачи изображения в высоком качестве на дальнее расстояние LVDS. Камеры устройства оснащены сенсором высокого разрешения HD - 1,3 миллиона пикселей с широким углом обзора, который формирует видео с разрешение 720P.



Характеристики

Приложение	Coro Logic CLM9722
Передняя камера	HD CMOS Видео сенсор 1/4" NT99141
Задняя камера	HD CMOS Видео сенсор 1/4" NT99141
Угол обзора камер	140° градусов
Разрешение	Передняя и задняя камера 720P (1280x720) 30к/с
Формат видео	AVI (H.264)
G-Сенсор	Встроенный G-сенсор
GPS Приемник	Внешний с кабелем 1.5 м (опция)
Управление	ИК Пульт управления
Память	Микро-SD (макс. 32 Гб)
Интерфейсы	AV-выход/GPS/Вх. передней камеры/Вх. задней камеры
Аудио	Встроенный микрофон/Динамик
Питание	Встроенный эл. питания (550 mA) 9-16 В
Рабочая температ.	-20°C ~+85°C

Описание

Помощь при парковке и маневрировании

При начале парковки (включении задней передачи) система автоматически выведет изображение с задней камеры, на монитор. При выключении задней передачи, будет показана картинка с передней и задней камеры совместно, после 15 сек изображение выключится. Так же вывод изображения на монитор возможен с пульта управления.

Запись движения в реальном времени

После включения зажигания, запись начнется автоматически, видео с задней и передней камеры будут записаны на SD карту.

G-сенсор автоматическое обнаружения момента столкновения

G-сенсор поможет защитить файл от стирания в момент аварийной ситуации или экстренного торможения. 30 сек записанного видео в этот момент будут защищены от стирания.

Ручной режим блокировки файла от стирания

При нажатии на кнопку ручного режима защиты файла от стирания, текущее видео будет помещено в специальную папку и не будет удалено пока не будет снята защита от стирания.

Система информирования о покидании заданной полосы движения

Когда LDWS функция включена, и автомобиль находится на дороге с разметкой, если автомобиль пересечет линию разметки, система предупредит об этом водителя выводом на экран графической информации и подачей звукового сигнала. В комбинации с GPS приемником данная функция будет активироваться автоматически при скорости движения выше 60Км/ч.

Функция записи при стоянке

Спустя 5 мин после выключения зажигания АСС (Остановки автомобиля), режим записи при стоянке активируется, при этом включаются датчики обнаружения движения (motion detection) и G-сенсор. Если датчик обнаружит движение в пределах 3,5 метров от авто или вибрацию автомобиля начнется запись видео.

Интеллектуальная функция предотвращения разрядки аккумулятора

В режиме функции записи при стоянке, интеллектуальная функция сохранения питания определит если напряжение питание в бортовой сети опустится ниже 11.8В, система сохранит текущий видео файл и выключится автоматически, тем самым не даст аккумулятору разрядится.

Функция записи GPS координат

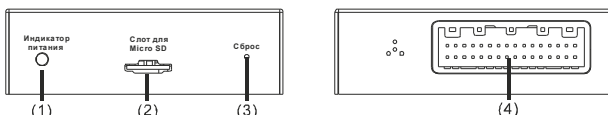
При подключении внешней GPS антенны система будет записывать координаты движения автомобиля. При просмотре файла записи на специальном плеере путь движения автомобиля можно будет посмотреть на карте Google map.

Комплект поставки

			
Блок управления (1 шт.)	Пульт управления (1 шт.)	ИК Приемник (1 шт.)	Кабель (1 шт.)
			
Камера заднего (1 шт.)/ переднего вида (1 шт.)	Видео кабель (1 шт.)	Карта памяти SD - 8 Гб (1 шт.)	опция GPS антенна (1 шт.)

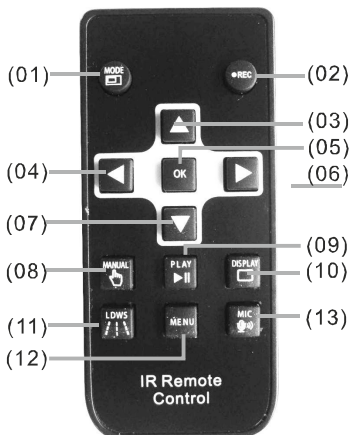
8G SD card (1 piece)

Описание Блока управления



- (1) **Индикатор питания** - при включении питания всегда горит красным цветом, при выключении питания индикатор не горит.
- (2) **Слот для Micro SD**- гнездо для карты памяти.
- (3) **Сброс** - сброс системы на заводские настройки, при нажатии кнопки сброс система будет перезагружена.
- (4) Разъем для подключения питания, органов управления системой и камер

Описание пульта управления



- (01)MODE :Большая картинка переднего вида, маленькая заднего вида. Для переключения между передней и задней камерой нажмите Mode.
- (02)REC : включение и выключение записи .
- (03)Вверх : Для управления в меню - вверх / для выбора последнего видео в режиме просмотра видео
- (04)Влево : Выбор скорости перемотки назад 2X/4X/8X
- (05)OK: 1.вход в меню
2.в режиме просмотра подтверждение и пауза
- (06)Вправо: Выбор скорости перемотки вперед 2X/4X/8X
- (07)Вниз : Вниз по меню /выбор следующего видео в режиме просмотра
- (08) : Быстрое включение выключения защиты файла от стирания.
- (09)PLAY : (Запись не ведется), в режиме просмотра, для остановки видео, запуска, двойное нажатие для выхода из режима просмотра, повторное нажатие для выхода из режима предварительного просмотра.
- (10)Display : быстрое включение выключение дисплея
- (11)LDWS : Система информирования о покидании заданной полосы движения. вкл./выкл./автомат. (автоматическое включение - при скорости выше 60 Км/ч и включенном GPS)
- (12)Menu : для входа и выхода в меню
- (13)MIC : Быстрое включение отключение/микрофона.

Передняя и задняя HD камеры



Spark-HD20

- Матрица: 1/4 - дюйма, HD
- Угол обзора 140°
- Разрешение 1280X720
- Минимальное освещение <math>< 0.5 \text{ Люкс}</math>
- Напряжение питания: 4-6.5 В
- Подключение - передняя камера 5 м задняя камера 3 м
- Диапазон рабочих температур: $-20^{\circ}\text{C} \sim 85^{\circ}\text{C}$

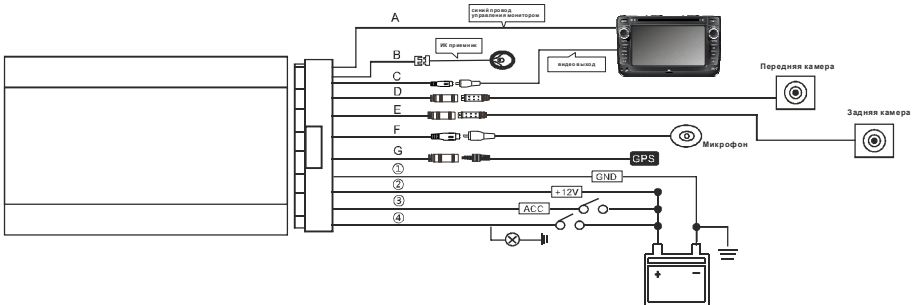
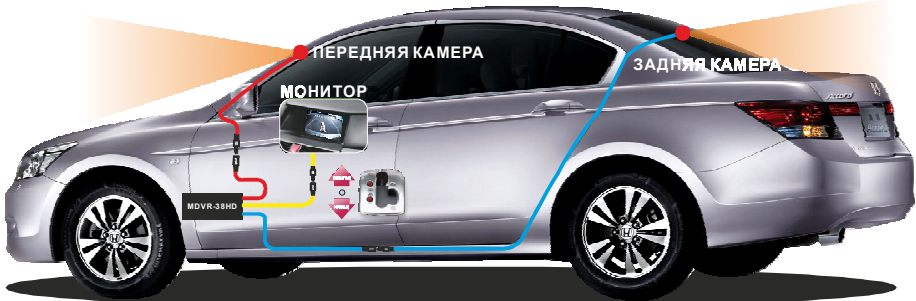


Установка камер:

Перед установкой камер необходимо обезжирить поверхность стекла, далее приклеить камеры с помощью скотча 3М и плотно придавить камеру к стеклу.

Примечание: передняя камера должна быть установлена по центру стекла, на линии обзора камеры не должно быть никаких препятствий для того чтобы функция контроля движения по полосам работала корректно.

Схема соединения



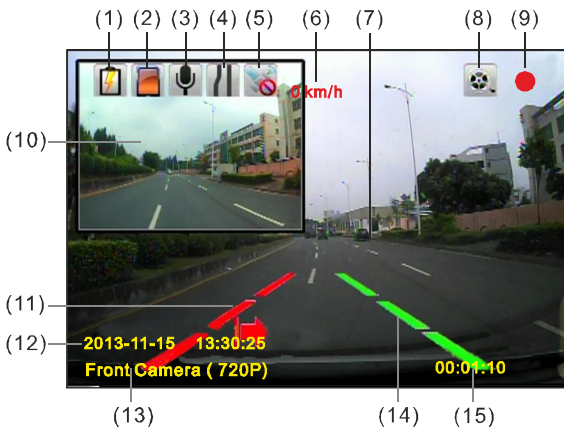
Видео выход и входы камер:

- A. Синий провод управления монитором
- B. Черный ИК пульт управления
- C. Желтый: Видео выход
- D. Черный: Передняя камера
- E. Черный: Задняя камера
- F. Белый: Микрофон
- G. Черный: GPS приемник

Кабели питания и управления

1. Черный кабель: GND
2. Желтый кабель: +12 в
3. Красный: Зажигание ACC
4. Зеленый: к лампе заднего хода.

Начальный экран



1. Питание включено
2. SD карта установлена
3. Микрофон Вкл./ Выкл.
4. LDWS Start / Вкл./Выкл./ Вкл. свыше 60 Км/ч
5. GPS Вкл./Выкл.
6. Вывод скорости с GPS на экран
7. Передняя камера на весь экран
8. Картинка на весь экран
9. Запись видео
10. Изображение передней камеры
11. Индикация LDWS
12. Дата и время
13. Передняя камера
14. Время видео

Описание LDWS

Нормальное движение по полосам



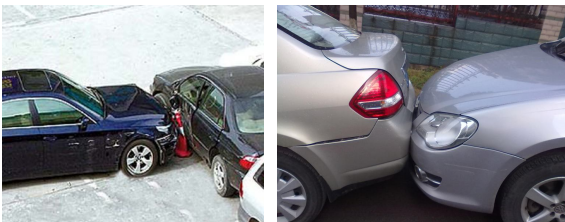
На экране не индицируется предупреждение о сходе с полосы движения.

Функция ухода с полосы движения



Если функция LDWS включена, система автоматически распознает линии дорожной разметки, при пересечении линии разметки, на экран выведется графическое и звуковое предупреждение. Не отвлекайтесь на предупреждение системы при большой скорости! В случае если линии разметки будут плохо различимые, система может их не распознать и выдать Ошибку.

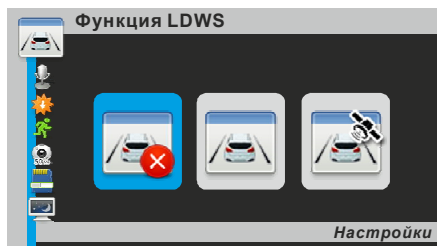
На парковке



Когда зажигание выключено, система войдет в режим контроля за автомобилем при стоянке, датчик движения и датчик удара будут активированы, если в радиусе 3,5 метров камеры зафиксируют движение или сработает датчик удара система автоматически начнет запись видео.

Установки системы

При запуске системы нажмите "меню" для входа в режим установок системы, далее используйте кнопки Влево, Вправо для выбора необходимого параметра, нажмите ОК для сохранения выбранного параметра. Для настройки других функций системы используйте клавишу Вниз.



[LDWS Вкл] Установки функции контроля движения по полосам Вкл./Выкл/ Автоматическое Вкл. (Автоматическое включение будет происходить в случае превышения скорости 60 км/ч, при этом должен быть подключен датчик GPS)

[Запись голоса] Установки микрофона - Вкл./ Выкл.

[Чувствительность движения] Установка чувствительности датчика движения - Выкл./Минимальная/Средняя/Высокая
[Чувствительность G-сенсора] - Настройка чувствительности G-сенсора - Выкл./Минимальная/Средняя/Высокая

[Частота] - установка частоты - 50 Гц/60 Гц

[Длительность записи] Длительность файлов при записи видео - 30 сек./ 60 сек./ 120 сек.

[Тип монитора] Настройка видео формата - NTSC /PAL

[Авто выключение питания] Установка времени через которое система отключится при выкл. зажигания - Выкл./ 5 сек./ 5 мин.

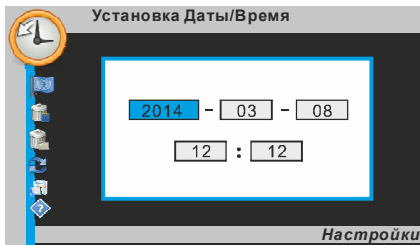
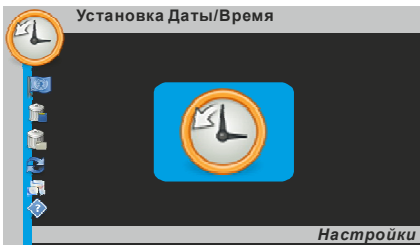
[Авто выключение экрана] Установка времени через которое отключится экран - Выкл./3 сек./ 1 мин.

[Отображение даты/время] Вкл./ Выкл.

[Зуммер] Звук - Выкл./Вкл.

[Настройка часового пояса] Установка часового пояса. Примечание: при выборе нового часового пояса система перезапустится.

[Установка даты и время] Для установки даты и время выберете необходимый пункт меню и нажмите Ок, далее с помощью клавиш Вверх, Вниз, Влево, Вправо выставите необходимые значения, для сохранения нажмите Ок.



[Установка языка] Выберете необходимый язык: Английский/Китайский/ Итальянский/Корейский/ Японский/Русский

[Форматирование SD Карты] Для форматирования SD карты, нажмите ОК в режиме форматирования, далее нажмите Влево или Вправо для выбора и нажмите ОК, для выхода из режима выберете Отмена.

[Удаление INF файлов] Для удаления видео файлов нажмите ОК в режиме удаления, далее нажмите Влево или Вправо для подтверждения удаления и нажмите ОК, для выхода нажмите ОТМЕНА

[Заводские установки] Подтверждение /Отмена, После подтверждения все параметры системы будут сброшены на заводские установки.

[Скопировать PC Player] Скопировать Проигрыватель PC на SD карту для его последующей установки на компьютер. С помощью PC плеера возможно просматривать записанные файлы и треки GPS на персональном компьютере.

[Версия системы] просмотр версии системы.

Просмотр Видео файлов

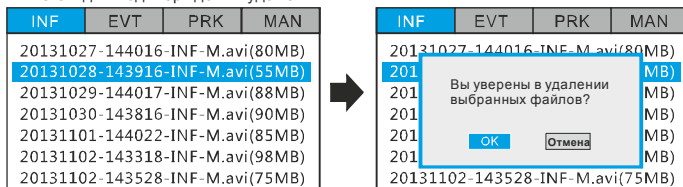
В режиме ожидания нажмите кнопку Play для входа в режим просмотра. Все пространство SD карты распределено на видео в различных режимах работы в следующих пропорциях: Запись в нормальном режиме - INF - 70 %, Запись в режиме контроля при стоянке - EVT - 10 %, Запись в режиме парковки - PRK - 10%, Запись в ручном режиме - MAN - 8%.

INF	EVT	PRK	MAN
20131027-144016-INF-M.avi(80MB)			
20131028-143916-INF-M.avi(55MB)			
20131029-144017-INF-M.avi(88MB)			
20131030-143816-INF-M.avi(90MB)			
20131101-144022-INF-M.avi(85MB)			
20131102-143318-INF-M.avi(98MB)			
20131102-143528-INF-M.avi(75MB)			

После входа в режим просмотра видео с помощью клавиш Влево, Вправо выберете необходимое видео INF/EVT/PRK/MAN. Далее выберете камеру переднюю или заднюю. Для перемотки видео используйте кнопки Вперед, Назад.

Удаление одного или нескольких видео файлов

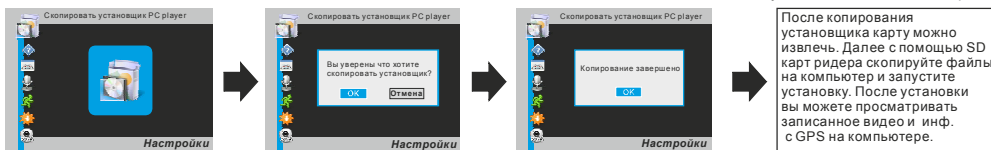
В режиме ожидания нажмите PLAY для входа в режим просмотра видео, нажмите Влево или Вправо для выбора файла который необходимо будет удалить, для его удаления нажмите REC, для удаления всех файлов нажмите MODE, далее нажмите OK для подтверждения удаления.



Установка проигрывателя на компьютер

В режиме ожидания нажмите кнопку MENU для входа в режим установок системы:

1. Выберите скопировать установщик PC Player
2. Подтвердить копирование
3. Копирование завершено
4. Карту можно изъять для установки на компьютер



Интерфейс проигрывателя



! Внимание

Основным назначением данного устройства является помощь водителю при парковке, в движении по дорогам с разметкой и записи видео информации во время движения и стоянки автомобиля. Данное устройство является исключительно вспомогательным прибором и не может дать полной картины дорожной ситуации. Будьте внимательны при управлении автомобилем и соблюдайте правила дорожного движения. Ни в коем случае не производите настройки данного устройства при движении автомобиля!