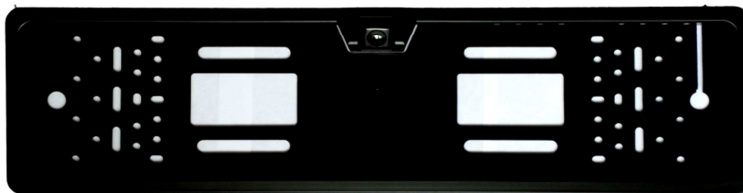


Камера заднего вида в рамке автомобильного номера



Инструкция по эксплуатации

Модель PJ-108CM

Перед использованием изделия внимательно прочитайте данную инструкцию по эксплуатации.

Благодарим Вас за покупку камеры заднего вида в рамке автомобильного номера PJ-108CM

Мы ценим Ваш выбор и надеемся, что при правильной эксплуатации данное изделие будет служить Вам в течение долгих лет.

Заводом-изготовителем устанавливается срок службы данного изделия – 12 месяцев.

Производитель: PJ-AUTO ELECTRONIC TECHNOLOGY LIMITED, CHINA

Дистрибьютор: ООО «Славянский Двор», г. Уссурийск, Приморский край, ул. Заречная, д. 4, кв. 30

Описание

Альтернативный вариант парктроникам – Камера заднего вида в рамке автомобильного номера PJ-108CM. Позволяет четко контролировать ситуацию при движении задним ходом и вовремя заметить и среагировать на все препятствия, как статичные, так и движущиеся.

- **Широкий угол обзора** (170°) позволяет контролировать практически все пространство в непосредственной близости от заднего бампера автомобиля.
- **Цветная матрица** камеры достоверно отображает картинку во время парковки или движения задним ходом.
- **Герметичность** корпуса камеры позволяет эксплуатировать её даже в суровых условиях российского бездорожья. Линза камеры легко очищается.
- **Ночной режим.** Высокая чувствительность матрицы (0,2 LUX) хорошо передает картинку при освещении штатными фонарями заднего хода.
- **Функция автоматического зеркального отображения** позволяет видеть на мониторе объекты так, как они расположены в реальности.
- **Функция автоматического включения камеры.** Для того чтобы камера начала работать, нужно лишь включить заднюю передачу. Камера автоматически начнет передачу изображения. При выключении передачи заднего хода, камера автоматически выключается.
- **Парковочные линии.** На изображение камеры заднего вида накладывается статичное изображение парковочных линий, ориентируясь по которым, Вы сможете легко припарковать свой автомобиль.
- **Камера встроена в рамку автомобильного номера**, что позволяет устанавливать ее на любые модели автомобилей.
- **Угол наклона камеры** с фиксацией, при необходимости, винтами, позволяет отрегулировать угол обзора именно под Ваш автомобиль в зависимости от высоты установки рамки камеры.
- **Пластмасса рамки** высококачественная и прочная.
- **Крепежные отверстия** на корпусе рамки позволяют без труда установить её на различные типы автомобилей

Комплектация

1. Рамка автомобильного номера с встроенной камерой – 1 шт.
2. Видеокабель для подключения к монитору – 1 шт.
3. Кабель питания – 1 шт.
4. Болт с гайкой для крепления номерного знака к рамке – 2 шт.
5. Инструкция – 1 шт.
6. Упаковка – 1 шт.

Установка камеры заднего вида

Подключите провод питания и видеокабель к камере заднего вида.

- Питание подключается следующим образом: в красный разъем камеры (1) вставьте разъем шнура питания (2). Зачищенные концы шнура питания необходимо подключить к питанию лампы заднего хода автомобиля (красный провод к + 12В, а черный - земля).
- Вставьте желтый штекер (любой) видеокабеля в желтый разъем камеры (3). Проложите видеощнур до устройства с экраном (автомагнитола, навигатор и т.д.) с видеовходом и подключите к нему.

Установите рамку на штатное место для номерного знака.

Подтяните шнуры.

Установите номерной знак в рамку. Сначала заведите верхнюю часть номера в прорезь под камерой заднего вида, а затем заведите нижнюю часть. Прикрутите номерной знак к рамке.



Видеощнур

Рамка с камерой

Шнур питания



Технические характеристики

1. Матрица камеры: Цветная CMD
2. Минимальная освещенность: 0.2 lux
3. ТВ система: NTSC/PAL (указано на коробке, изменить нельзя)
4. Разрешение: 420 ТВ линий
5. Количество пикселей: 648 x 488
6. Питание: 12V
7. Угол обзора: 170°
8. Цвет: Черный
9. Влагозащита и защита от пыли: IP67
10. Диапазон рабочих температур: -30°C - +65°C