



РИС.1

- | | |
|----------------------------------|---|
| 1. Держатель на велораму | 7. Выходное отверстие для шланга |
| 2. Крепежные ремешки | 8. Зарядное устройство от сети 220V |
| 3. Посадочные отверстия | 9. Корпус электрического насоса |
| 4. Линейный манометр | 10. Гнездо для подключения зарядного устройства |
| 5. Наконечник-адаптер на ниппель | 11. Кнопка "ПУСК" (вкл/выкл) |
| 6. Светодиодный фонарик | 12. Кнопка "ФОНАРЬ" (вкл/выкл) |

ВНИМАНИЕ! Производитель оставляет за собой право вносить изменения в конструкцию и комплектацию изделия без предварительного уведомления.

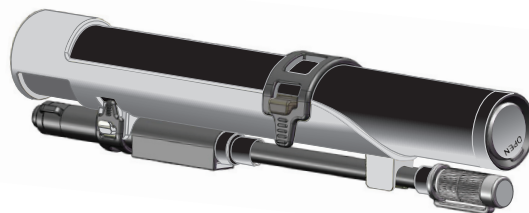
Торговая марка BERKUT зарегистрирована и принадлежит ООО "ТАНИ", Россия.
 Производство сертифицировано ISO 9001,
 Сделано в КНР, www.berkut-compressor.ru

ERA TÜV CE



НАСОС
 ЭЛЕКТРИЧЕСКИЙ
 ВЕЛОСИПЕДНЫЙ

VL
 1000



РУКОВОДСТВО ПО ЭКСПЛУАТАЦИИ



SPECIALIST

BERKUT-COMPRESSOR.COM

Благодарим Вас за приобретение велосипедного электрического насоса торговой марки BERKUT.

Устройство BERKUT VL-1000 предназначено для накачивания шин велосипедов любого типа и работает от встроенной аккумуляторной батареи.

Перед началом использования обязательно ознакомьтесь с данным руководством по эксплуатации.

ВНИМАНИЕ!

- Используйте устройство по назначению. Не накачивайте шины автомобилей и других транспортных средств.
- Соблюдайте давление, рекомендованное производителем велошин (см. маркировку на шине).
- Не оставляйте устройство без внимания во время эксплуатации.
- После продолжительной работы корпус насоса может нагреваться. Время непрерывной работы компрессора не должно превышать 7-8 минут.
- Не эксплуатируйте насос во взрывоопасной среде.
- При непрерывной накачке двух шин с типоразмером 28"(622-700С) необходимо сделать перерыв для охлаждения насоса, и последующего его применения. При накачке больших шин (29"х2,5) необходимо делать перерыв для охлаждения насоса после каждого колеса.
- Устройство содержит литиевую аккумуляторную батарею, для поддержания работоспособности необходима периодическая подзарядка каждые 3 месяца.
- Не заряжайте устройство сразу после завершения накачки, дайте ему остыть.
- Подключайте насос только к зарядному устройству, которое входит в комплектацию.
- Берегите насос от падения, прямого попадания воды и иных жидкостей. Не допускайте работу насоса под сильным дождем.
- Не разбирайте устройство. Не модернизируйте и не ремонтируйте его самостоятельно. Для ремонта и обслуживания обращайтесь в уполномоченные сервисные центры.

ПОРЯДОК РАБОТЫ

1. Извлеките насос (9) и шланг с манометром (4) из специального велосипедного держателя (1) (см. Рис.1).
2. Накрутите шланг с манометром в выходное отверстие насоса (7).
3. Определитесь с типом ниппеля в накачиваемом колесе и установите соответствующий навинчивающийся наконечник (5). Наконечник-адаптер поддерживает 2 типа велосипедных ниппелей: Presta (FV или SV), а также Schrader (AV или автомобильный).

4. Присоедините наконечник к ниппелю шины. Убедитесь, что соединение плотное и не пропускает воздух.

5. Нажмите на насосе большую круглую кнопку "ПУСК" (11) и начнется накачивание.

6. Следите за уровнем давления в колесе по установленному на шланге линейному манометру (4), имеющему две шкалы измерения в bar и Psi (в процессе накачивания воздуха, по причине большой скорости его подачи, абсолютно точный отсчет показаний по манометру невозможен; для получения более точных показаний остановите работу насоса).

7. Как только необходимый уровень давления будет достигнут, выключите устройство, повторно нажав на кнопку "ПУСК".

8. В насосе VL-1000 установлен яркий светодиодный фонарь (6), он помогает работать с устройством в темное время суток, для его вкл/выкл нажмите на маленькую круглую кнопку "ФОНАРЬ" (12).

ТЕХНИЧЕСКИЕ ХАРАКТЕРИСТИКИ

Модель: **BERKUT VL-1000**

Тип встроенного аккумулятора: **Li-ion 12,8V /500mAh x 4**

Максимальное давление: **8 бар (кг/см²)**

Время непрерывной работы: **7-8 мин**

Максимальная производительность: **10 л/мин**

Тип зарядного устройства: **Вход: AC 220-240V; 50/60 Hz; Max 0,3A**

Выход: DC 14,5V; 500 mA

Время полной зарядки встроенного аккумулятора: **2-3 часа**

Условия для эксплуатации: **-10°C +45°C**

Условия для хранения: **-20°C +45°C**

Условия для зарядки: **0°C +40°C**

Размеры устройства: **250 x d31 мм**

Масса комплекта: **0,45 кг**

КОМПЛЕКТАЦИЯ

1. **BERKUT VL-1000** - велосипедный электрический насос
2. Шланг-удлинитель с манометром и наконечником-адаптером
3. Специальный держатель на велосипедную раму
4. Зарядное устройство от бытовой сети 220V
5. Руководство по эксплуатации
6. Гарантийный талон
7. Упаковочная коробка