



# **Инструкция по эксплуатации**

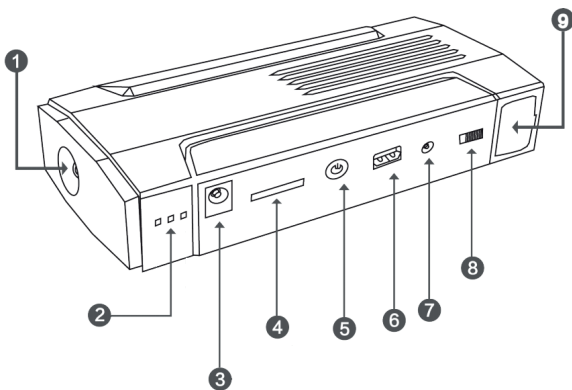
**Модель D28**

Многофункциональное пуско-зарядное устройство предназначено для запуска автомобильных двигателей с бортовым напряжением сети 12В, зарядки различных мобильных устройств (телефоны, планшеты, плееры и пр.), а также выполняет функцию осветительного прибора.



Перед использованием продукта внимательно ознакомьтесь с предложенной инструкцией по эксплуатации.

## Органы управления

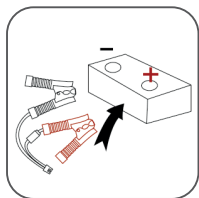


1. Светодиодный фонарь
2. Индикатор напряжения питания ноутбука
3. Разъем питания ноутбука
4. Индикатор напряжения заряда аккумулятора
5. Кнопка переключения напряжения и вкл. фонаря
6. USB-выход
7. Разъем подключения зарядного устройства
8. Кнопка включения/выключения прибора
9. Разъем подключения силовых проводов

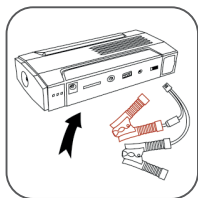
## Комплектация:

- пуско-зарядное устройство;
- пусковые провода с предохранителем;
- провода для подключения мобильных устройств;
- набор переходников для ноутбука;
- кабель для подключения к ноутбуку;
- сетевое зарядное устройство 220В;
- автомобильное зарядное устройство;
- чехол;
- инструкция.

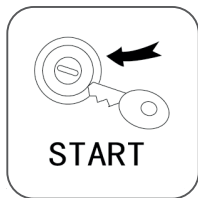
## Запуск двигателя



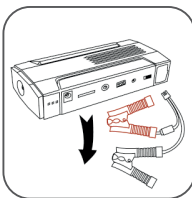
Силовые зажимы подключить к положительному и отрицательному полюсам аккумулятора



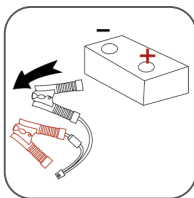
Штекер силового зажима присоединить к разъему пускового устройства



Произвести запуск двигателя



Отключить силовые зажимы от пускового устройства



Отсоединить силовые зажимы аккумулятора

## Внимание!

- перед запуском двигателя убедитесь, что индикатор заряда прибора показывает не менее 2х делений;
- не допускайте замыкание клемм пускового устройства между собой;
- подключать устройство необходимо только к клеммам аккумулятора, строго соблюдая полярность;
- допускается прокрутка стартером не более пяти секунд. Если двигатель не запустился, подождите около 30 секунд и повторите пуск;
- отключите клеммы пуско-зарядного устройства в течение 15 сек. после успешного запуска двигателя;
- не допускайте попадание посторонних предметов в контактные разъемы прибора;
- запрещается самостоятельно вскрывать корпус устройства;
- берегите прибор от воздействия огня, высоких температур и повышенной влажности;
- берегите прибор от детей.

## Зарядка

Подключите сетевое или автомобильное зарядное устройство ко входу питания прибора. Цикл зарядки полностью разряженного устройства составляет около 4,5 часов.



При длительном хранении рекомендуется заряжать устройство раз в три месяца. При условиях хранения менее 5 градусов производите полный заряд каждый месяц. Это необходимо для поддержания достаточного порога напряжения, что значительно продлевает срок службы элементов питания устройства.

## Эксплуатация

Для включения устройства переведите переключатель в положение «Вкл». Светодиодный индикатор покажет уровень заряда встроенных элементов питания. Короткими нажатиями на управляющую клавишу можно выставить уровень напряжения питающего выхода ноутбуков, о чем сообщит соответствующий индикатор. Для зарядки ноутбуков обычно используется напряжение 19В.

Для использования прибора в качестве осветительного фонаря нажмите и удерживайте круглую кнопку в течение 3 сек. Фонарь имеет три режима работы, которые переключаются короткими нажатиями круглой кнопки.



## Техническая поддержка

---

Наиболее распространенные вопросы/ответы:

1). Вопрос: Не запускается двигатель, хотя зарядка мобильных устройств происходит корректно.

Ответ: Проверьте уровень заряда, встроенный индикатор должен показывать два или более сегмента.

2). Вопрос: Прибор стоял на зарядке более 5 часов, но последний сегмент индикатора заряда продолжает мигать.

Ответ: Отключите разъем питания от устройства и подключите снова, в течение 5-10 мин. индикатор должен перестать мигать.

3). Вопрос: Почему требования по эксплуатации (-20...+60°C) устройства более щадящие, чем условия хранения (0...+30°C)?

Ответ: Причина в литиевых элементах питания, в условиях отрицательных температур по прошествии времени значительно возрастает их саморазряд, что приводит к понижению напряжения. Когда уровень напряжения упадет ниже 5,5В, восстановить такой элемент питания будет очень проблематично.

4). Вопрос: Можно ли через силовые клеммы пуско-зарядного устройства заряжать аккумулятор автомобиля или питать прочее оборудование 12В?

Ответ: Нельзя. Силовой разъем предназначен только для запуска двигателя.

В случае обнаружения проблем в работе оборудования, а также при возникновении дополнительных вопросов Вы можете обратиться по следующим координатам:

Тел: 8 800-555-0565 (звонок по РФ бесплатный)

E-mail: [avtogsm@avtogsm.ru](mailto:avtogsm@avtogsm.ru)

Сайт: <http://AvtoGSM.ru/ENERGY-s1117.html>

## Технические параметры:

---

- выход для запуска двигателя: 12В;
- пусковой ток: 250А;
- пусковой ток (макс.): 500А (3 сек);
- выход зарядки устройств: 12В/2А, 16В/2А, 19В/3,5А;
- USB-выход: 5В/2А;
- вход зарядки: 15В/1А;
- светодиодный фонарь: есть;
- температура хранения: 0...+30 градусов;
- температура эксплуатации: -20...+60 градусов;
- срок службы: 1000 циклов заряд/разряд;
- емкость: 13600 мА/ч;
- размер: 165x80x40 мм;
- вес: 467 гр.