

Система CarControl

Контролируйте свой автомобиль!

Для легковых бензиновых и дизельных автомобилей выпущенных после 2001 г. оснащенных штатными головными устройствами, навигаторами (Windows CE) или CarPC (Windows XP/7) с сенсорным дисплеем.

Основные возможности:

- ✓ фоновый контроль за режимами эксплуатации и исправностью автомобиля (оборотов двигателя, скорости, напряжения АКБ, температуры двигателя, уровня топлива в баке, наличия неисправности в системах двигателя)*;
- ✓ считывание, расшифровка и сброс кодов неисправностей двигателя, контроль параметров работы двигателя;
- ✓ функция дополнительной приборной панели автомобиля;
- ✓ функция маршрутного компьютера с сохранением данных по двум поездкам (расход топлива, пройденный путь, время в пути, время в пробках/остановках и т. д.)*;
- ✓ функция контроля прогрева двигателя в холодное время года.

Основные особенности:

- ✓ подключение только к разъему OBD-II (EOBD) автомобиля и к USB-порту головного устройства, навигатора, CarPC;
- ✓ простая инсталляция, полностью автоматизированная настройка на автомобиль;
- ✓ данные о поездках накапливаются даже, если головное устройство, навигатор или CarPC отключен;
- ✓ система автоматического отключения питания адаптера CarControl при выключении зажигания автомобиля;
- ✓ "Агент" быстрого запуска CarControl из любого режима работы ОС Windows (стартового меню, навигации, интернет-браузера и т.д.);
- ✓ разъем с фиксатором для надежного подключения к OBD-II (EOBD) разъему автомобиля.



Комплект CarControl

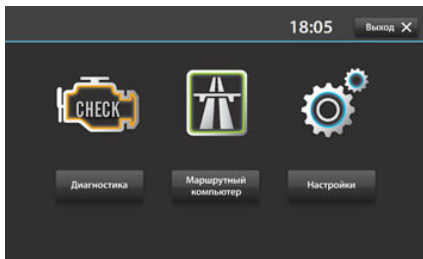
Требования к головным устройствам, навигаторам (Windows CE), CarPC (Windows XP/7) и перечень поддерживаемых моделей автомобилей смотрите на сайте www.car2phone.net

* - перечень контролируемых параметров зависит от модели автомобиля, двигателя и года выпуска автомобиля.

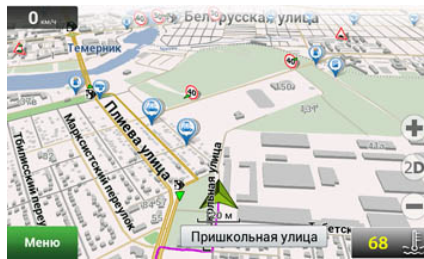
Разработчик и производитель:

ООО НПП «АСЕ» (ACELab)
Россия, г. Ростов-на-Дону
тел/факс: +7 (863) 278-50-30, 278-50-40, 278-50-90
www.car2phone.net

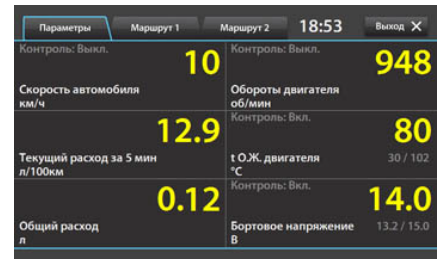
Где купить:



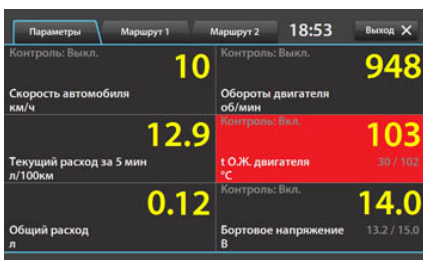
Главное меню CarControl



«Агент» быстрого запуска CarControl (в правом нижнем углу навигационной программы)



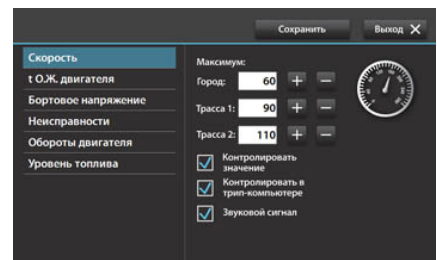
Режим "Маршрутный компьютер". Отображение выбранных для контроля параметров



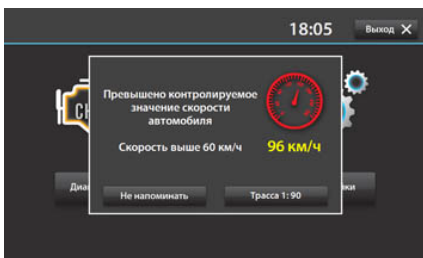
Режим "Маршрутный компьютер". Температура двигателя выше заданного значения



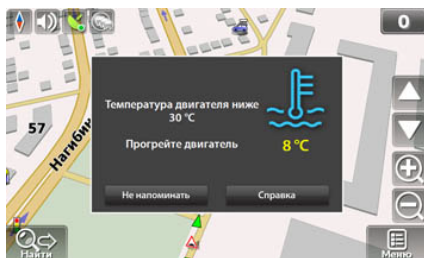
Режим "Маршрутный компьютер". Просмотр накопленных данных «Маршрута 1»



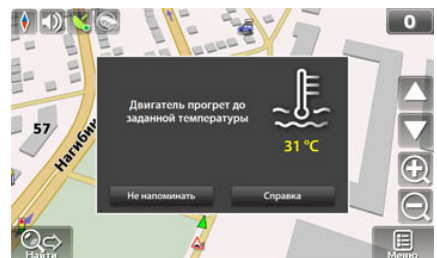
Настройка контроля скорости



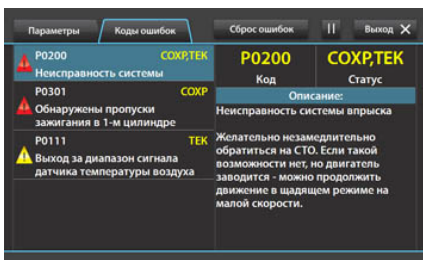
Фоновый контроль. Сообщение о превышении скорости выше заданного значения



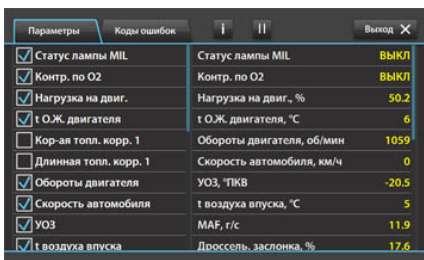
Фоновый контроль. Сообщение о необходимости прогреть двигатель



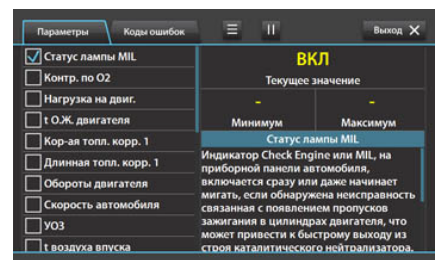
Фоновый контроль. Сообщение, двигатель прогрет до заданной температуры



Режим "Диагностика". Считывание кодов неисправностей с краткими рекомендациями для водителя



Режим "Диагностика". Выбор и просмотр параметров



Режим "Диагностика". Просмотр значения одного параметра с дополнительной информацией