

Street Storm™

АВТОМОБИЛЬНЫЙ ВИДЕОРЕГИСТРАТОР

CVR-A7810
CVR-A7810-G



ИНСТРУКЦИЯ ПОЛЬЗОВАТЕЛЯ



ПРЕДОСТЕРЕЖЕНИЕ



Не подвергайте устройство ударам.

– Это может привести к повреждению и возникновению неисправностей.



Поддерживайте чистоту ветрового стекла и объектива видеокамеры.

– Загрязнение стекла приведет к снижению качеству видеозаписи.



При наличии тонировки с металлизированной пленкой возможно ухудшение качества видеозаписи.



Не располагайте устройство рядом с электромагнитными приборами.

– Возможно появление ошибок в работе и возникновение неисправностей.



При резкой смене освещенности (например, при въезде/выезде из тунеля или в очень темном месте качество видеозаписи снижается.



Перестановка устройства на новое место может привести к изменению угла установки видеокамеры.

– Настройте угол установки камеры и проверьте запись изображения.



Не оставляйте видеорегистратор под прямыми солнечными лучами в течение длительного времени, это может привести к перегреву, ухудшению качества съемки и выходу устройства из строя



КОМПЛЕКТ ПОСТАВКИ



Устройство цифровой видеозаписи



Кронштейн на присоске



Руководство пользователя



Кабель питания от прикуривателя



Картридер



Адаптер 220В



Чехол



Кабель HDMI



Гарантийный талон



Компакт-диск с ПО*

* Только для CVR-A7810-G

1.1 Описание

Благодарим Вас за покупку компактного и высокотехнологичного автомобильного видеорежистратора Street Storm CVR-A7810 / -G, который является воплощением самых передовых и современных технологий.

Он служит главным образом для фиксации дорожной обстановки. Сохраняя полную картину случившегося (детальная видеозапись со звуком), при разборе ДТП он поможет доказать свою правоту в спорной ситуации, защитит от автоподставы, зафиксирует разговоры и неправомерные действия инспекторов ГАИ, а также будет полезен при обучении вождению и контроле за корпоративным и общественным транспортом.

Запись осуществляется на съёмную карту памяти, объёмом до 64 Гб. Видео можно обрезать до нужной длины и скопировать на внутреннюю память.

Процессор Ambarella A7LA70D позволяет снимать видео в прогрессивных форматах Super HD 1296р и Full HD 1080р с частотой до 60 кадров в секунду. Высокая четкость и детальность изображения также обеспечивается за счет применения матрицы OmniVision 4MP с высокой светочувствительностью и широкоугольного объектива из 6 стеклянных линз с ИК-фильтром.

CVR-A7810 (-G) оснащен цветным дисплеем с диагональю 2.7", что позволяет комфортно просматривать отснятые видеоролики с фотоснимками и удалять ненужные, менять настройки системы, а также установить устройство под правильным углом в любом месте лобового стекла и получить оптимальный обзор.

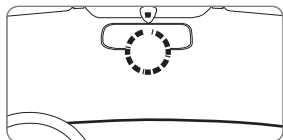
Компактное быстросъёмное крепление Easy-Mount на присоске с быстрой фиксацией имеет mini-USB разъем для сквозного питания устройства, а благодаря шарнирному механизму позволяет быстро развернуть в любую сторону, например, для съемки салона или разговора с автоинспектором.

Наличие HDMI интерфейса дает возможность мгновенного просмотра отснятого материала в ТВ в высоком разрешении с помощью кабеля, который входит в комплект поставки.

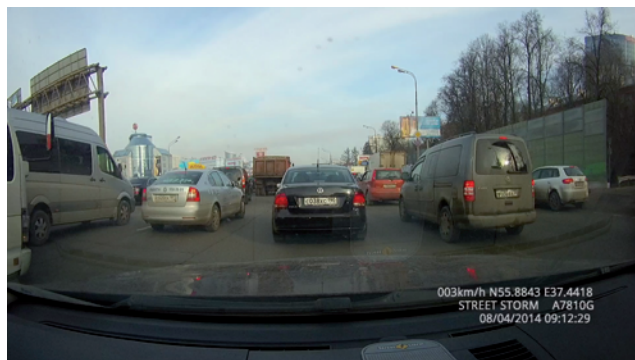
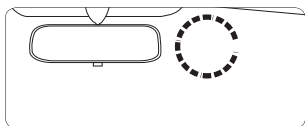
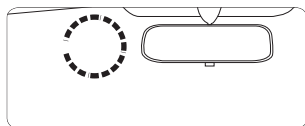


МЕСТО ДЛЯ УСТАНОВКИ

Для получения оптимального изображения рекомендуется устанавливать устройство в центре лобового стекла перед зеркалом заднего вида.



Если установка в указанном месте невозможна, например, из-за наличия датчика дождя, можно установить его слева или справа от зеркала. Расположите устройство так, чтобы ничто не загромождало вид. После установки отрегулируйте и зафиксируйте устройство в горизонтальном положении для получения оптимального обзора.





ОРГАНЫ УПРАВЛЕНИЯ

1. Кнопка MENU

- Вход / Выход из МЕНЮ настроек

2. Кнопка POWER - Включает / Выключает видеорегистратор

- В режиме ВИДЕО и ФОТО включает/выключает ИК-подсветку

- В режиме просмотра блокирует/разблокирует файлы от перезаписи

- В режиме воспроизведения копирует файл в память

3. Кнопка M (MODE)

- Переключает режимы работы: ВИДЕО, ФОТО, ПРОСМОТР

- Во время записи ВИДЕО блокирует файл от циклической перезаписи

4. Кнопка REC / ОК

- В режиме ВИДЕО включает / выключает запись

- В режиме ФОТО делает фотоснимок

- В режиме просмотра видео включает и выключает паузу

- В МЕНЮ настроек подтверждает выбор

5. Кнопка ВВЕРХ

- Во время записи ВИДЕО отключает / вкл. дисплей

- В режиме ПРОСМОТРА замедляет скорость воспроизведения

- Перемещает курсор вверх в МЕНЮ при выборе настроек

6. Кнопка ВНИЗ

- Короткое нажатие во время записи ВИДЕО отключает / вкл. микрофон

- В режиме ПРОСМОТРА увеличивает скорость воспроизведения

- Перемещает курсор вниз в МЕНЮ при выборе настроек



УСТРОЙСТВО ВИДЕОРЕГИСТРАТОРА

- | | | |
|----------------------------|-----------------------|--------------------|
| 1. Соединение с креплением | 7. Кнопка POWER | 13. Дисплей |
| 2. Слот карты памяти | 8. Кнопка M (MODE) | 14. Микрофон |
| 3. Динамик | 9. Кнопка REC/ОК | 15. HDMI интерфейс |
| 4. Объектив | 10. Кнопка ВВЕРХ | 16. Mini-USB порт |
| 5. Кнопка RESET | 11. Кнопка ВНИЗ | |
| 6. Кнопка MENU | 12. Диодный индикатор | |



УСТРОЙСТВО ВИДЕОРЕГИСТРАТОРА





РАБОТА И НАСТРОЙКА УСТРОЙСТВА

Зарядка аккумулятора



Полный



Средний



Критический



Разряжен

Зарядное устройство подключается в разъем прикуривателя автомобиля, а к видеорегистратору - через Mini-USB интерфейс. Модель с GPS следует подключать только через разъем в креплении, т.к. при подключении питания через разъем устройства GPS функционал работать не будет.

При подключении питания устройство автоматически включается и начинает запись (если функция активирована через меню). Если устройство выключить, зарядка будет продолжаться, индикатор будет продолжать гореть красным и погаснет после полной зарядки. Используйте только фирменные кабели и адаптеры, входящие в комплект поставки (5B, 1A), иначе устройство может выйти из строя или работать некорректно.

Внимание! Встроенный аккумулятор является резервным и не предназначен для длительной автономной работы устройства. Он служит для сохранения Ваших настроек, а также для того, чтобы устройство сохранило текущий видеофайл в случае случайного отключения питания.

КАРТА ПАМЯТИ

Все операции по размещению карты памяти обязательно производите при выключенном устройстве, иначе возможно потеря файлов или выход карты из строя. Перед установкой карты проверьте правильность ее ориентации, т.к. неправильная установка может привести к повреждению устройства или самой карты памяти. Для извлечения карты слегка нажмите на нее.

Внимание! Для нормального функционирования используйте ТОЛЬКО высокоскоростные карты формата Micro SD / SDHC / SDXC (класс UHS-1). Если формат карты не совместим с данным устройством ее необходимо отформатировать через МЕНЮ видеорегистратора. Если во время записи на дисплее появляется сообщение „НИЗКАЯ СКОРОСТЬ КАРТЫ“, часть файлов может быть не записана, карту нужно либо отформатировать, либо заменить, т.к. она не подходит для Вашего устройства из-за слишком медленной скорости записи. Не храните сторонние файлы на карте памяти, это может привести к зависанию, неправильной работе устройства и потере данных.



МЕНЮ НАСТРОЕК

Для входа в меню настроек видео нажмите клавишу MENU в режиме записи ВИДЕО. Навигация по меню осуществляется клавишами ВВЕРХ и ВНИЗ (слева от дисплея), кнопка REC / ОК подтверждает выбор.

1. РАЗРЕШЕНИЕ

- 2560x1080/30К/С (Wide Full HD 1080p - 30 кадров в секунду)
- 2304x1296/30К/С (Super HD 1296p - 30 кадров в секунду)
- 1920x1080/60К/С (Full HD 1080p - 60 кадров секунду)
- 1920x1080/30К/С (Full HD 1080p - 30 кадров секунду)
- 1920x1080/30К/С (HDR) (Full HD 1080p - 30 кадров секунду)
- 1280x720/60К/С (HD 720p - 60 кадров в секунду)
- 1280x720/30К/С (HD 720p - 60 кадров в секунду)

*** Чем выше разрешение, тем лучше качество видео, но больше размер файла

2. КАЧЕСТВО ВИДЕО (ВЫСОКОЕ / СРЕДНЕЕ / ЭКОНОМИЧНОЕ).

*** Настройка изменяет битрейт (детализацию) видеозаписи

3. ЦИКЛИЧНАЯ ЗАПИСЬ (1 / 3 / 5 Мин / Выкл.)

Видеофайлы разбиваются на промежутки заданной длины, новые ролики пишутся поверх самых ранних, когда карта памяти полностью заполнена.

4. ДАТЧИК ДВИЖЕНИЯ. Активирует запись при обнаружении движущегося объекта в поле зрения объектива (любое изменение картинки) и отключает запись в случае длительного простоя. Нужно активировать функцию в меню и нажать кнопку REC в режиме записи видео.

5. ЗАПИСЬ ПРИ ВКЛЮЧЕНИИ. При подаче питания устройство включается и начинает запись автоматически.

6. ЗАДЕРЖКА АВТОВЫКЛЮЧЕНИЯ (10 / 20 / 30 сек / Выкл.)

При отключении питания устройство будет продолжать запись в течение заданного промежутка времени, затем выключится.

8. ЗАДЕРЖКА ВКЛЮЧЕНИЯ (10 / 20 / 30 сек / Выкл.)

При подаче питания устройство включится не сразу, а через заданный промежуток времени

9. УСТАНОВКА ГОС.НОМЕРА. С помощью кнопок ВВЕРХ/ВНИЗ и ОК введите номер автомобиля для штампа на видеозаписи.

10. ИНТЕРВАЛЬНАЯ СЪЕМКА (1 / 5 / 30 сек / Выкл.). Кадр делается один раз в заданный промежуток времени, после чего они сшиваются в видеоролик.



РАБОТА И НАСТРОЙКА УСТРОЙСТВА

- 11. МИКРОФОН.** Включение/отключение записи звука.
- 12. ЯЗЫК** (Русский / Английский)
- 13. ТИП TV** (PAL / NTSC)
- 14. АВТОВЫКЛЮЧЕНИЕ** (3 / 5 мин / ВЫКЛ). Функция отключения устройства по заданному промежутку времени при простое, если запись не ведется
- 15. ФОРМАТИРОВАНИЕ.** Удаляет все файлы с карты памяти
- 16. АВТОВЫКЛЮЧЕНИЕ ДИСПЛЕЯ** (30 сек / 60 сек / 3 мин / ВЫКЛ). Отключает дисплей по заданному промежутку времени после начала работы.
- 17. УСТАНОВКА ВРЕМЕНИ.** Используйте кнопки ВВЕРХ/ВНИЗ для настройки и кнопку REC/OK для подтверждения выбора.
- 18. СБРОС НАСТРОЕК.** Возврат к заводским настройкам по умолчанию.
- 19. НОЧНОЙ РЕЖИМ.** При активации устройство будет автоматически переключаться в режим съемки в формате *1080p HDR (30к/с)* при наступлении ночного времени и обратно, когда установленное время пройдет.
- 20. НОЧНОЕ ВРЕМЯ.** Установка времени для включения ночного режима
- 21. НАЛОЖЕНИЕ ТЕКСТА** (ШТАМП). Выбор данных для отображения на видео.
- 22. ЧАСТОТА** (АВТО / 50 Гц / 60 Гц)
- 23. КОНТРАСТНОСТЬ** (СТАНДАРТ / РЕЗКО / МЯГКО)
- 24. РЕЗКОСТЬ** (СТАНДАРТ / РЕЗКО / МЯГКО)
- 25. БАЛАНС БЕЛОГО** (АВТО / СОЛНЕЧНО / ОБЛАЧНО / ФЛУОРИСЦ. ЛАМПА / ЛАМПА НАКАЛИВАНИЯ)
- 26. ЭКСПОЗИЦИЯ** (АВТО / от -2 до +2)
- 27. НАСТРОЙКА G-СЕНСОРА** ("датчик удара"). Для блокировки файлов от циклической перезаписи при фиксации столкновения (торможения, ускорения). Чувствительность датчика можно задать (от 1 до 7) или отключить его совсем. Видеофайл можно заблокировать вручную, нажав **M** во время записи или в режиме просмотра - **POWER**. При блокировке на экране появится иконка
- 28. СИНХРОНИЗАЦИЯ ВРЕМЕНИ С GPS***. В модели с GPS модулем время/дата могут устанавливаться автоматически по данным со спутников.
- 29. ЧАСОВОЙ ПОЯС***. Установите часовой пояс для автокоррекции времени.
- 30. GPS*** (ВКЛ / ВЫКЛ). Фиксация данных GPS (скорость, координаты, время). При включении GPS модуль автоматически начинает искать спутники. На дисплее в левом нижнем углу иконка спутника станет зелёного цвета , когда соединение установлено. Если сигнал ещё не найден или потерян, например, при проезде туннеля, иконка спутника будет желтого цвета. При „холодном” старте соединение со спутниками может занять несколько минут.



РАБОТА И НАСТРОЙКА УСТРОЙСТВА

31. ПОДСВЕТКА (ВКЛ / ВЫКЛ). ИК-подсветка на фронтальной панели.

32. ПОРОГ ОТОБРАЖЕНИЯ СКОРОСТИ* (40-130 км/ч)

Функция **Smart Speed Stamp** позволяет задать порог скорости через меню, при движении быстрее которого она не будет отображаться на видео.

Порог устанавливается от 40 до 130км/ч с шагом в 10км/ч. Если скорость движения снижается ниже заданного значения, штамп снова виден на записи.

33. ЗВУКОВОЙ СИГНАЛ. Регулировка громкости встроенного динамика (в %).

*** Громкость меняется для оповещений **SPEEDCAM**, звуков включения, звуков клавиш.

34. WDR (ВКЛ/ВЫКЛ). Функция **Wide Dynamic Range** улучшает качество видео в условиях плохого освещения ночью, либо при ярком солнечном свете.

*** В формате Full HD 1080p HDR (30к/с) функция WDR автоматически отключается.

35. ПОВОРОТ ВИДЕО. Можно перевернуть изображение на экране для установки ВР на приборную панель ("вверх ногами").

36. КОНТРАСТ ДИСПЛЕЯ (от 1 до 7).

37. ВКЛЮЧЕНИЕ LDWS. Функция оповещения о съезде с полосы движения за счет фиксации дорожной разметки. При съезде звучит громкий звуковой сигнал, на дисплее появляется соответствующее сообщение.

*** Если разметка дороги нечеткая или лобовое стекло загрязнено, ф-ция LDWS может не сработать.

38. КАЛИБРОВКА LDWS. Нажмите ОК, выйдите из меню, на экране появятся горизонтальные линии (область детектирования дорожной разметки), кнопками ВВЕРХ/ВНИЗ отрегулируйте уровень горизонта (фиолетовая линия).

39. ВЫБОР ПАМЯТИ (SD-карта, Внутренняя память). Выбор источника для отображения в файлов в режиме просмотра.

40. SPEEDCAM*. Функция оповещения о стационарных радарх и камерах с регулярно обновляемой базой координат. Для активации нужно:

1. Скачать базу данных на сайте www.streetstorm.ru (файл «**e_dog_data.txt**»)
2. Скопировать файл с базой в корневую папку на карту памяти
2. Включить функцию в меню

При оповещении звучит одиночный звуковой сигнал, на дисплее появляется название (тип) радара и его схематичное изображение, ограничение скорости на данном участке, расстояние до камеры и текущая скорость автомобиля.

При превышении скоростного режима звучит дополнительный сигнал, и фон отображения скорости автомобиля становится красным вместо зеленого.

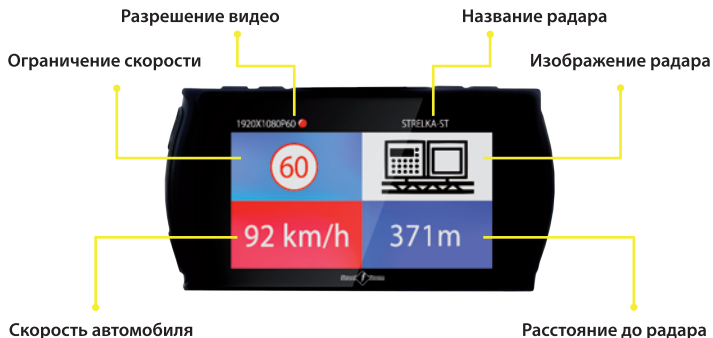
41. СИГНАЛ ПРЕВЫШЕНИЯ* (ВКЛ/ВЫКЛ). Звуковой сигнал о превышении при оповещении о радарх. Можно установить порог превышения (на 20-60 км/ч).

* только для CVR-A7810-G (с GPS модулем)



РАБОТА И НАСТРОЙКА УСТРОЙСТВА

ФУНКЦИЯ ОПОВЕЩЕНИЯ О РАДАРАХ И КАМЕРАХ (SPEEDCAM) :



43. ИНДИКАТОР ЗАПИСИ. Включает / выключает светодиодный индикатор зеленого цвета (справа от экрана), который мигает во время записи.

44. ВЕРСИЯ ПРОШИВКИ. Просмотр версии ПО, установленного на Вашем ВР.

ОБНОВЛЕНИЕ ПРОГРАММНОГО ОБЕСПЕЧЕНИЯ

Функционал устройства и содержание МЕНЮ могут меняться в зависимости от версии программного обеспечения (прошивки), поэтому самые новые функции и пункты МЕНЮ могут быть не описаны в данном руководстве пользователя на момент покупки.


Актуальную версию прошивки (ПО) и обновленную инструкцию всегда можно скачать на оф. сайте в разделе «Поддержка»: www.streetstorm.ru/support
Подробное описание и процедуру обновления каждой новой версии ПО вы найдете в файле «**READ ME.txt**», который находится в скачанном архиве вместе с файлом прошивки («**firmware.bin**»).

ВАЖНО! Категорически запрещается установка программного обеспечения сторонних производителей, т.к. это может привести к выходу устройства из строя или его неправильной работе.




ПРОСМОТР ОТСНЯТОГО МАТЕРИАЛА

1. НА ДИСПЛЕЕ ВИДЕОРЕГИСТРАТОРА

Включите устройство и нажмите клавишу **M**, выберите нужный файл и нажмите кнопку REC/OK для воспроизведения/паузы. Используйте кнопки ВЛЕВО/ВПРАВО для изменения скорости просмотра и кнопку  для того, чтобы скопировать текущий видеоролик в память устройства с карты.

2. НА ПЕРСОНАЛЬНОМ КОМПЬЮТЕРЕ

- Подключите регистратор к ПК с помощью USB кабеля. Он автоматически включится и на дисплее появится надпись «USB Соединение», устройство определится как съемный диск, снятые видеозаписи и фотоснимки будут находиться в папке DCIM/100MEDIA/. Выберите нужный файл и запустите его.
- Выньте карту памяти из регистратора и вставьте в USB порт Вашего ПК, используя кард-ридер.
- Для модели CVR-A7810-G (с GPS модулем) доступна фирменная программа просмотра Street Storm Player (на CD в к-те). Установите драйвер с кодеками и запустите программу  При USB соединении с ПК, на карте автоматически будет создана папка «Player», в которую будет скопирована программа.



- Видео со звуком
- Скорость движения
- Направление
- Местоположение
- Пройденный маршрут
- Показания G-сенсора
- Быстрый снимок
- Печать
- Удаление файлов
- Полноэкранный режим
- Быстрый поиск

* Стандартная программа для просмотра может работать некорректно на ОС Windows 8

* На официальном сайте www.streetstorm.ru также доступен для скачивания более продвинутый плеер для просмотра с широчайшими возможностями.

3. НА ТЕЛЕВИЗОРЕ ИЛИ ЛЮБОМ МОНИТОРЕ через HDMI интерфейс

Подключите кабель к ТВ и включите видеорегистратор. Лучше использовать для питания адаптер на 220В, чтобы длительное время смотреть записи.



ВСТРОЕННАЯ ПАМЯТЬ

КАК СКОПИРОВАТЬ ВИДЕОЗАПИСЬ С КАРТЫ ПАМЯТИ ВО ВНУТРЕННЮЮ ПАМЯТЬ УСТРОЙСТВА :

- 1 Переведите устройство в **РЕЖИМ ПРОСМОТРА** (нажмите кнопку **М** два раза).
- 2 Выберите нужный ролик и нажмите **ОК**, чтобы открыть его.
- 3 Нажмите кнопку **POWER**, появится сообщение "**КОПИРОВАТЬ В ПАМЯТЬ?**", нажмите **ОК**, после чего видеозапись будет скопирована в память устройства.

* Для того чтобы воспроизвести скопированное видео, вы можете извлечь карту памяти из устройства, затем переключите устройство в **РЕЖИМ ПРОСМОТРА** (нажмите кнопку **М** два раза), выберите видео и нажмите **ОК**. Также, вы можете просмотреть скопированное видео подключив видеорегистратор к компьютеру с помощью кабеля USB.

* Если размер видеозаписи превышает размер свободного места во внутренней памяти, вы можете его обрезать в самом видеорегистраторе, выбрав нужный момент.

КАК ОБРЕЗАТЬ ВИДЕО:

- 1 Войти в **РЕЖИМ ПРОСМОТРА** (нажать кнопку **М** два раза).
- 2 Выбрать нужный ролик и нажать **ОК**, чтобы открыть его.
- 3 Нажать кнопку **MENU** один раз, экран моргнет
- 4 Нажать **ОК**, видео начнет проигрываться.
- 5 Далее необходимо выбрать начало и конец создаваемого ролика - нажать кнопку **MENU** один раз для начала и второй раз для окончания ролика.
- 6 Как только вы нажмете кнопку **MENU** второй раз, на дисплее появится сообщение "**ОБРЕЗАТЬ ВИДЕО?**", после чего необходимо нажать **ОК** и ролик необходимой длины будет создан.

* Минимальная длительность создаваемого ролика - 5 секунд.



ВСТРОЕННАЯ ПАМЯТЬ

КАК СКОПИРОВАТЬ ВИДЕОЗАПИСЬ ИЗ ВНУТРЕННЕЙ ПАМЯТИ УСТРОЙСТВА НА КАРТУ ПАМЯТИ:

- 1 Войдите в меню устройства (нажмите кнопку **MENU** один раз)
- 2 Выберите пункт «**ВЫБОР ПАМЯТИ**» и нажмите кнопку **OK**.
- 3 Выберите пункт «**ВНУТРЕННЯЯ ПАМЯТЬ**» и нажмите кнопку **OK**, после чего устройство выключится.
- 4 Включите устройство нажатием кнопки **POWER**.
- 5 Переведите устройство в **РЕЖИМ ПРОСМОТРА** (нажмите кнопку **M** один раз).
- 6 Выберите нужный ролик и нажмите кнопку **OK**, чтобы открыть его.
- 7 Нажмите кнопку **POWER**, после чего появится сообщение «**КОПИРОВАТЬ НА КАРТУ?**», после нажатия кнопки **OK** видеозапись будет скопирована на карту памяти установленную в устройстве.



Внимание!

Чтобы вновь записывать видео, не забудьте, в меню устройства переключить активную память на «**SD-КАРТА**».

Для этого войдите в меню устройства (нажмите кнопку **MENU** 1 раз), выберите пункт «**ВЫБОР ПАМЯТИ**» и нажмите кнопку **OK**, выберите пункт «**SD-КАРТА**», нажмите кнопку **OK**, после чего устройство выключится. Включите устройство нажатием кнопки **POWER** и оно вновь будет готово к записи видео.

В случае появления любых технических вопросов, которые связаны с работой видеорегистраторов и аксессуаров, просим Вас посетить раздел «Поддержка» на сайте компании.



ОСОБЕННОСТИ ВИДЕОРЕГИСТРАТОРА

Технические характеристики CVR-A7810 (-G) :

Процессор	Ambarella A7LA70D, 700 MHz
Матрица	OmniVision OV4689 1/3" 4MP с HDR (OmniBSI-2)
Объектив	Стеклоанный, 6 линз с ИК-фильтром, угол обзора 170°
Дисплей	2.7", цветной с функцией автоотключения
Качество видео	Super HD 1296p (2304x1296) @ 30 fps
	Wide Full HD 1080p (2560x1080) @ 30 fps
	Full HD 1080p (1920x1080) @ 60 / 30 fps
	Full HD 1080p с HDR (1920x1080) @ 30 fps
	HD 720p (1280x720) @ 60 / 30 fps
Видео кодек	H.264 (MOV-AVC)
Принцип записи	Непрерывная циклическая (1, 3, 5, 10 мин)
GPS*	Встроен в крепление (фиксация маршрута и скорости)
SPEEDCAM*	Оповещение о радарх и камерах
Штамп на видео	Дата, время, гос. номер, логотип, скорость*, координаты*
G-сенсор	Встроенный "датчик удара" с регулируемой чувствительностью
Встроенная память	512МБ (копирование в память и обратно на карту)
Внешняя память	MicroSD/SDHC/ SDXC до 64ГБ (UHS-1)
Видео выход	HDMI (кабель в комплекте)
Доп. функции	WDR, HDR, Smart AE, DEWARP, LDWS, детектор движения
Язык	Русский, Английский
Питание	12-24В (mini-USB 5В, 1А), резервный аккумулятор 150 mAh
Размеры (Ш/В/Г)	85 / 43 / 33 мм
Рабочие температуры	от 0°C до +50°C (хранение от -30°C до +80°C)

* Только для модели CVR-A7810-G



ТЕХНИЧЕСКАЯ ПОДДЕРЖКА

Компания Street Storm придерживается политики постоянного совершенствования своих разработок, поэтому технические характеристики, комплектация и дизайн могут быть изменены частично или полностью без предварительного уведомления.

Вы всегда можете позвонить в представительство компании Street Storm по телефону **(499) 795-77-13** или отправить письмо по электронной почте на адрес **cvr@streetstorm.ru**

Будем рады ответить на любые вопросы, которые могут возникнуть в процессе эксплуатации устройства.

Вы также можете найти полезную информацию о продукции Street Storm на нашем web-сайте **www.streetstorm.ru**



ПРИМЕЧАНИЕ

В соответствии со статьей 5 закона Российской Федерации «О защите прав потребителей» и Постановлением правительства Российской Федерации N.720 от 16.06.97 компания Street Storm оговаривает следующий срок службы изделий, официально поставляемых на российский рынок: 5 лет.

Гарантийный срок: 1 год.

Дополнительную информацию по гарантийным обязательствам Вы сможете найти в фирменном гарантийном талоне.

В случае падения и любого механического повреждения, самовольной разборки, попадания воды или другой жидкости внутрь, а также в случае неправильного использования устройство снимается с гарантии.

* Описание носит справочный характер и не может служить основанием для претензий



ДЛЯ ЗАМЕТОК



www.streetstorm.ru