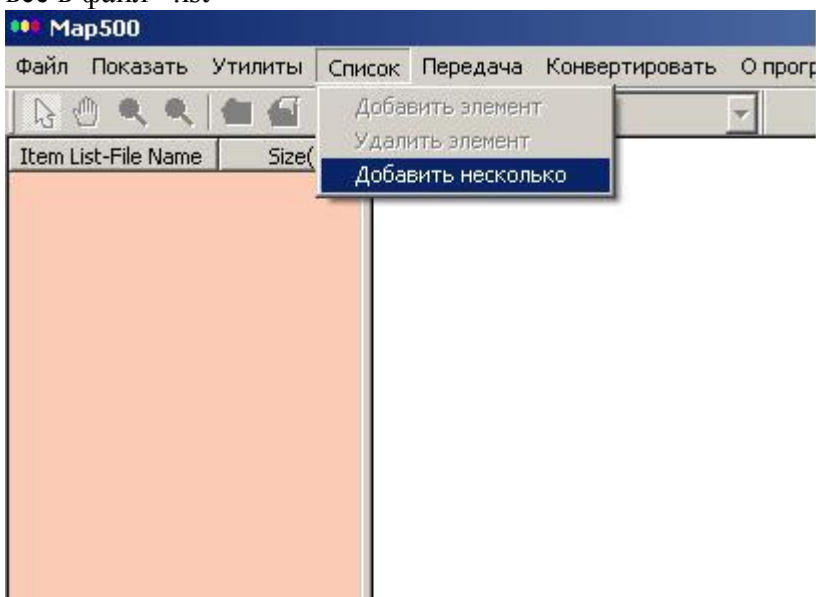


ИНСТРУКЦИЯ ПО ЗАГРУЗКЕ КАРТ В НАВИГАТОР *JJ-CONNECT MAPVIEW 400* Способ 1

Подсоедините прибор к компьютеру и включите его.

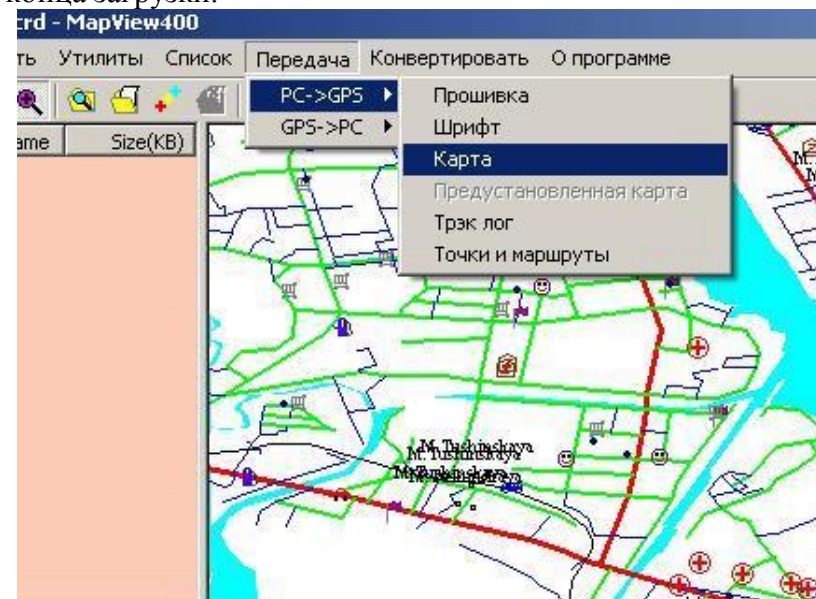
Этап 1: Подготовка карты

Зайдите в программу MapShow, меню «Список» - «Добавить несколько». Откройте все нужные вам файлы *.crd с картами. Зайдите в меню «Файл» - «Сохранить как...» сохраните все в файл *.lst



Этап 2: Загрузка карты в навигатор

Зайдите в программу MapShow, на навигаторе зайдите в «меню» – «загрузки» – «загр. карту». В программе MapShow зайдите в меню «Передача» - «PC-GPS» - «Карта». Ждите конца загрузки.

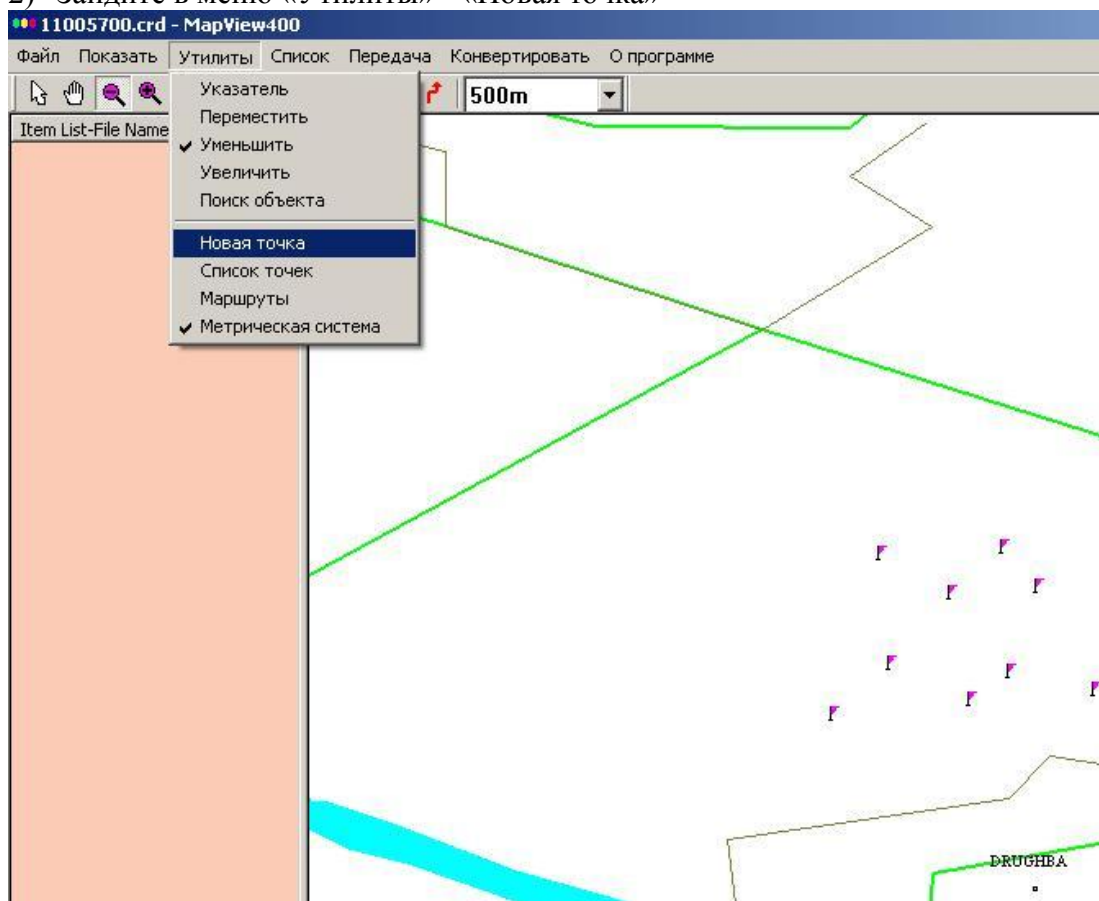


Способ 2

Запишите файл *.lst на флеш - карту при помощи карт-ридера, после этого установите карту в навигатор и включите его.

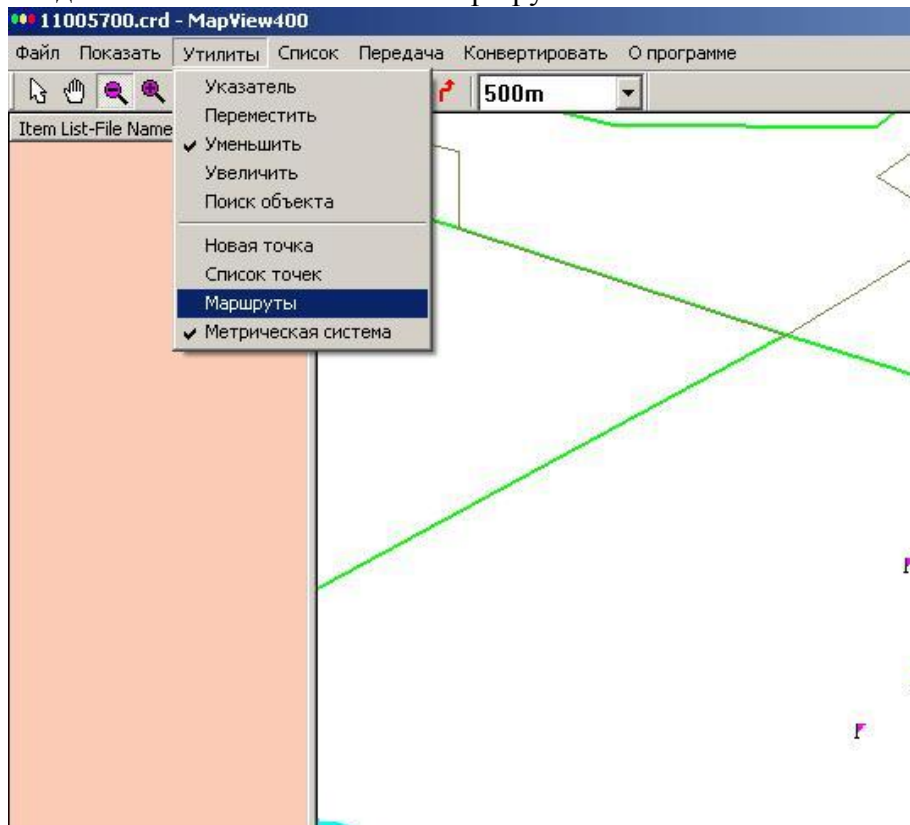
Создание и загрузка точек и маршрутов в навигатор.

- 1) Откройте с помощью программы MapShow файл с картой
- 2) Зайдите в меню «Утилиты» - «Новая точка»

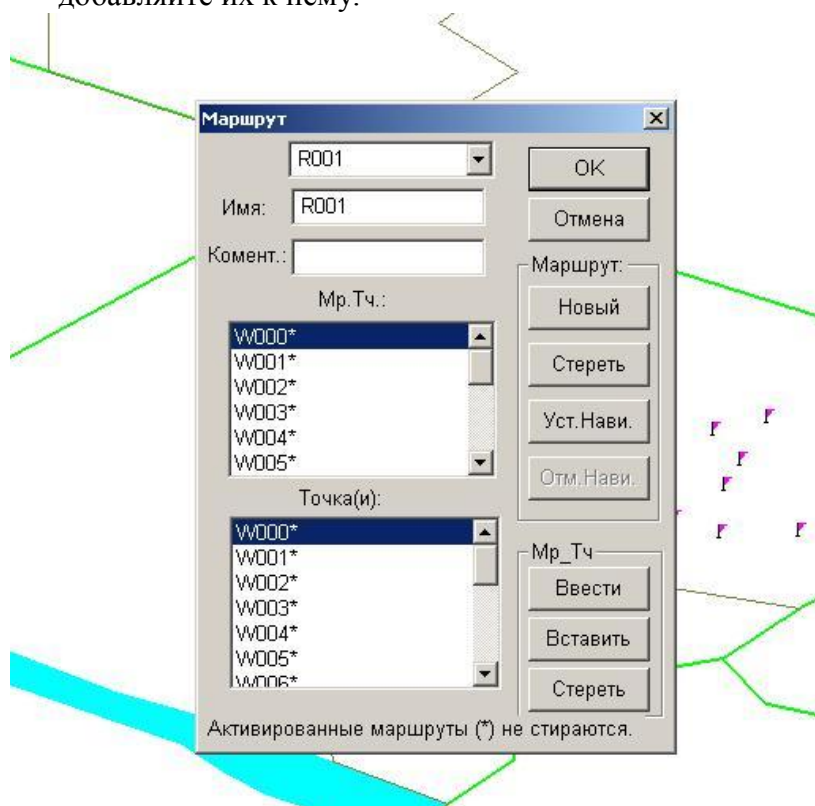


- 3) С помощью инструмента «Новая точка» установите на карте точку в нужном вам месте.
- 4) Выберите «Новый маршрут»
- 5) Укажите имя файла и место в котором будут сохраняться ваши точки и маршруты.
- 6) Проставьте все точки которые будут содержаться в вашем маршруте.

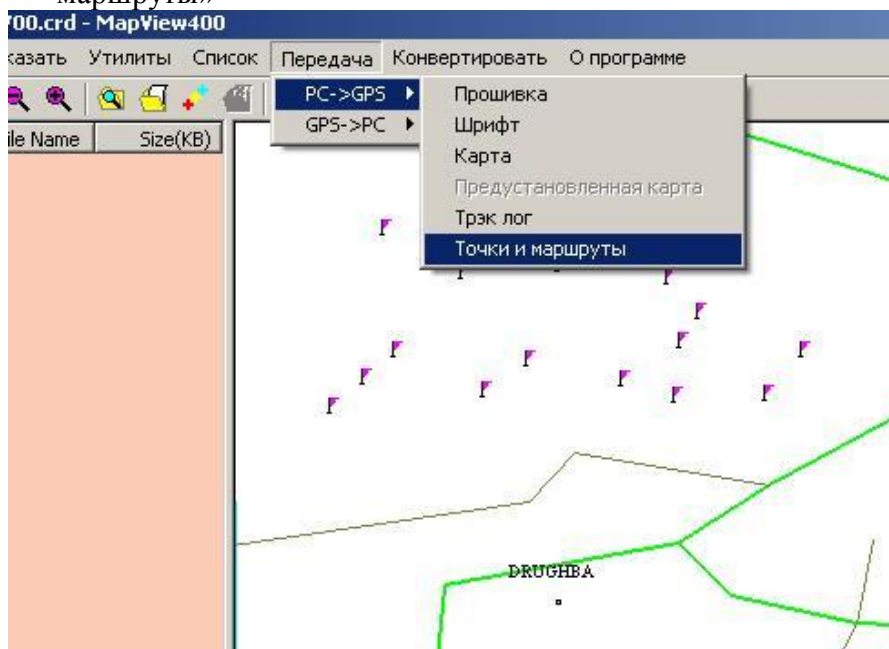
7) Зайдите в меню «Утилиты» - «Маршрут»



8) В открывшемся окне выбирайте точки, которые будут входить в ваш маршрут и добавляйте их к нему.



- 9) Далее подключите ваш прибор к компьютеру и зайдите в нем в меню «Меню» - «Загрузка» - «Точки и маршруты»
- 10) В программе MapShow зайдите в меню «Передача» - «PC->GPS» - «Точки и маршруты»



- 11) Дождитесь окончания передачи

ВНИМАНИЕ!

Для того, что бы карты отображались в вашем навигаторе. Зайдите на странице «Карта» в «Меню» - «Вкл. Иконки» и убедитесь, что галочки стоят на всех иконках.

КОНТАКТНАЯ ИНФОРМАЦИЯ

Оптовые продажи: Москва, ул. Смольная 63 Б,
офис 12,
тел.: (495) 780-32-74 / 75

www.jj-connect.ru

