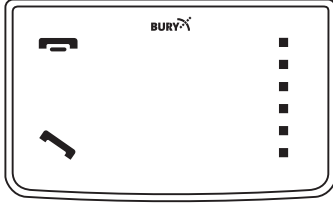


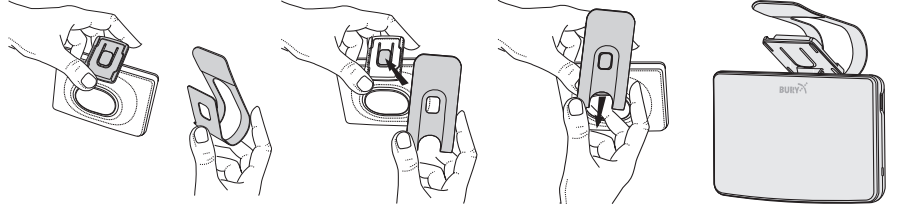
BURY EasyTouch



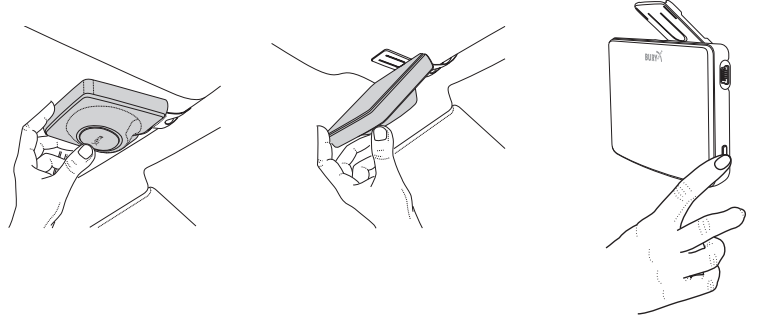
- D** KURZANLEITUNG
- GB** QUICK USER GUIDE
- F** GUIDE DE DÉMARRAGE
- NL** BEKNOPTE HANDLEIDING
- E** GUÍA RÁPIDA
- P** BREVE MANUAL
- I** GUIDA RAPIDA
- TR** ÖZET KILAVUZ





- D** Montage des Systems
- GB** Installation of the hands-free car kit
- F** Montage du kit mains-libres
- NL** Montage van de handsfreeset
- E** Montaje del kit manos libres
- P** Montagem do dispositivo de mãos livres
- I** Montaggio del dispositivo vivavoce
- TR** Eller Serbest Araç Kitinin Montajı










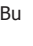
- D** Einschalten der Freisprecheinrichtung
- GB** Switch-on the system
- F** Mise en marche du kit mains-libres
- NL** Ingebruikname van de handsfreeset
- E** Activación del kit
- P** Ligaçã
- I** Messa in funzione del dispositivo vivavoce
- TR** Eller Serbest Araç Kitinin İşletmeye Alınması



- D** Sprache auswählen
Das Gerät liest die verfügbaren Sprachen in der Landessprache vor. Drücken Sie auf eine der Hörertasten , um die gewünschte Sprache auszuwählen. Die Sprache wird geladen.
- GB** Choose language
The device reads out the available languages in the national language. Press one of the buttons  to select the desired language. The language is loaded.
- F** Sélectionner la langue
L'appareil lit les langues disponibles dans la langue d'origine. Appuyez sur décrocher pour sélectionner la langue désirée. La langue sera alors chargée.
- NL** Taal selecteren
Het apparaat leest de beschikbare talen voor in de taal van het land. Druk op een van de hoorntoetsen om de gewenste taal te selecteren. De taal wordt geladen.

- E** Seleccionar idioma
El dispositivo lee en voz alta los idiomas disponibles en el idioma vernáculo. Pulse una de las teclas con los auriculares para seleccionar el idioma que desee. A continuación, se cargará el idioma.
- P** Selecionar idioma
O aparelho lê os idiomas disponíveis no idioma do país. Prima uma das teclas do auscultador para seleccionar o idioma pretendido. O idioma é carregado.
- I** Seleziona lingua
Il dispositivo elenca le lingue a disposizione. Premere su uno dei tasti cornetta  per scegliere la lingua desiderata. La lingua viene poi caricata.
- TR** Dil seç
Cihaz mevcut olan dil seçeneklerini ilgili ülke dilinde okur. İstedığınız dili ayarlamak için ahize butonlarından birini tıklayın. Bu durumda seçtiğiniz dil yüklenecektir.

- D** Werkseinstellung / Zurück zur Sprache auswählen
Drücken Sie lang (für fünf Sekunden) auf die Endetaste , um die Werkseinstellungen zu laden. Das Gerät schaltet sich dann aus.
- GB** Factory setting / Back to Choose language
Hold down (for five seconds) the end call button  to reload the factory settings. The device then switches off.
- F** Réglage d'usine / Retour à Sélectionner la langue
Appuyez longuement (pendant 5 secondes) sur la touche raccrocher  pour rétablir les valeurs d'usine. L'appareil s'éteint alors.
- NL** Fabrieksinstelling / Terug naar Taal selecteren
Druk lang (gedurende vijf seconden) op de eindtoets  om de fabrieksinstellingen te laden. Het apparaat wordt vervolgens automatisch uitgeschakeld.

- E** Ajuste de fábrica / Volver a la selección de idioma
Mantenga la tecla de finalización pulsada (durante 5 segundos) para cargar , los ajustes de fábrica. Después, el dispositivo se desconecta.
- P** Configuração de fábrica / Retroceder para a selecção de idioma
Prima continuamente (durante cinco segundos) a tecla fim para carregar a configuração de fábrica . O aparelho desliga-se.
- I** Impostazioni default / Torna alla selezione lingua
Tenere premuto (per cinque secondi) il tasto „Fine“ , per caricare le impostazioni di fabbrica. Poi il dispositivo si spegne.
- TR** Fabrika ayarı / Dil seç menüsüne geri git
Fabrika ayarını ayarlamak için son butonuna (beş saniye süre ile) basın . Bu işlemden sonra cihaz kapanacaktır.

- D** Eine Bluetooth Verbindung herstellen
- GB** Establishing a Bluetooth connection
- F** Etablir une connexion Bluetooth
- NL** Het totstandbrengen van een Bluetooth verbinding
- E** Establecer una conexión Bluetooth
- P** Estabelecer uma ligação Bluetooth
- I** Stabilire un attacco Bluetooth
- TR** Bluetooth Bağlantısı Kurma

