

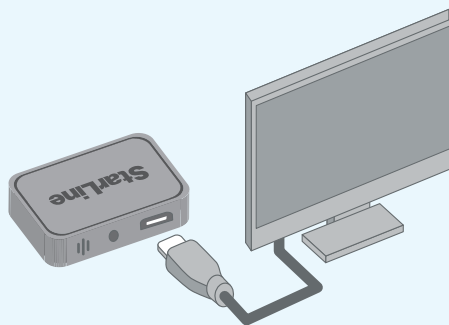
# StarLine Сигма 15 схема подключения



Федеральная служба поддержки StarLine.  
Звонок бесплатный

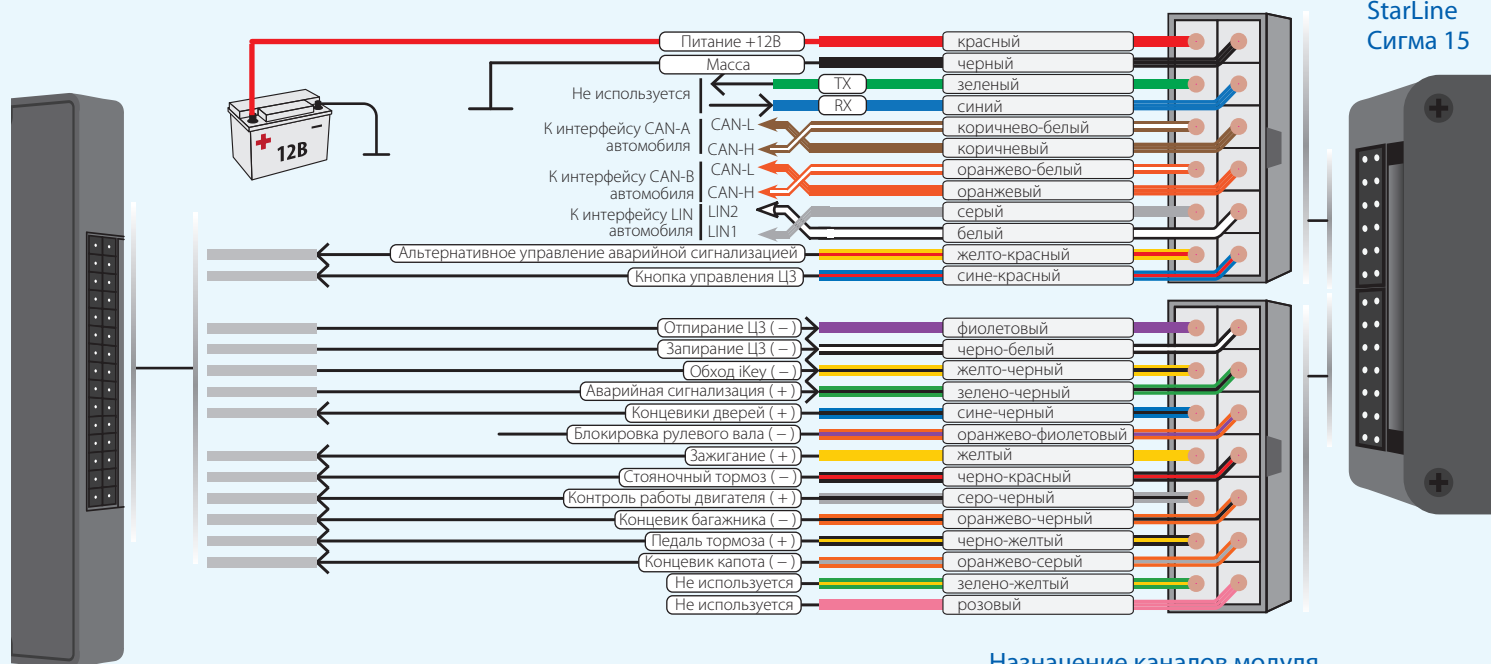
Россия	<b>8-800-333-80-30</b>
Украина	<b>0-800-502-308</b>
Казахстан	<b>8-800-070-80-30</b>
Беларусь	<b>8-10-8000-333-80-30</b>

Информацию о подключении модуля StarLine Сигма 15 к вашему автомобилю вы найдете на сайте [can.starline.ru](http://can.starline.ru), инструкцию по эксплуатации - на [help.starline.ru/sigma](http://help.starline.ru/sigma)



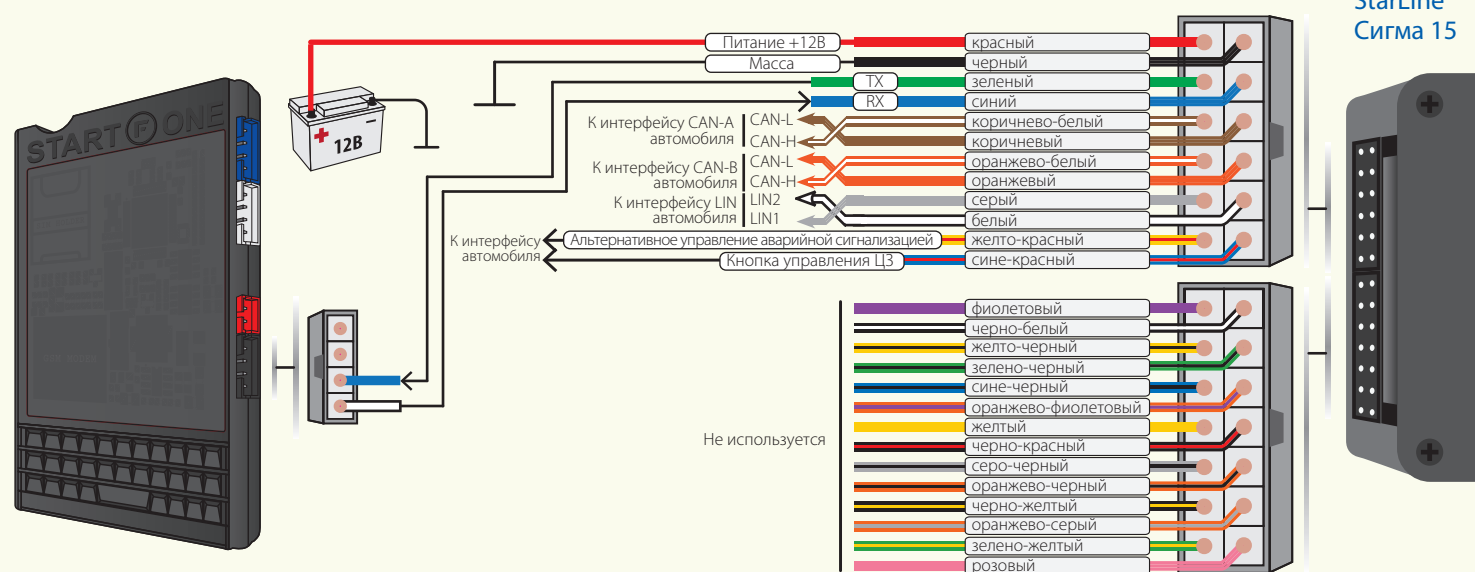
Для удобной настройки параметров модуля StarLine Сигма 15 на компьютере используйте приложение «StarLine Мастер», которое доступно для загрузки на сайте [help.starline.ru/slm](http://help.starline.ru/slm)

## Подключение модуля StarLine Сигма 15 к цепям охранного оборудования

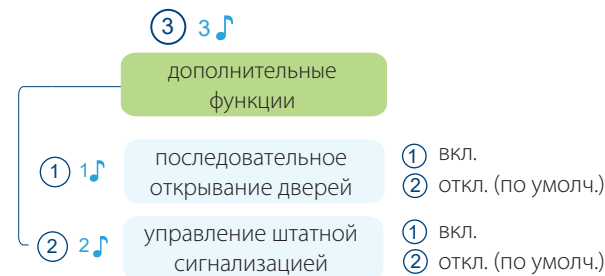
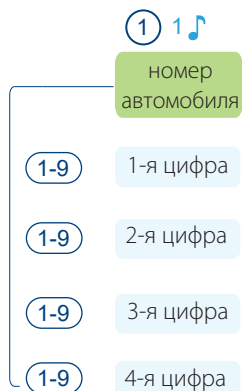



Назначение каналов модуля указано установленным по умолчанию

## Подключение модуля StarLine Сигма 15 по интерфейсу SigmaBUS



Назначение каналов модуля указано установленным по умолчанию



 Меню «Программирование каналов» доступно для модулей с версией ПО 1.2 и выше.

## Вход в меню программирования

1. При включенном питании модуля нажмите и удерживайте кнопку программирования. Последуют 5 звуковых сигналов, во время звучания которых необходимо удерживать кнопку нажатой.

2. Отпустите кнопку после прекращения сигналов. Последуют 4 длинных звуковых сигнала, извещающих о переходе охранного оборудования в режим программирования.

④ - количество нажатий

🎵 - короткий сигнал

🎵🎵 - длинный сигнал

**Таблица 1.** Конфигурация программируемых входов

### Функции управления

1	Аварийная световая сигнализация
2	Закрытие ЦЗ
3	Закрытие ЦЗ с функцией «комфорт»
4	Открытие ЦЗ
5	Функция «комфорт»
6	Открытие багажника
7	Блокировка iCAN
8	Предпусковой подогреватель
9	iKey

**Таблица 2.** Конфигурация программируемых выходов

### Сигналы состояния

1	Педали тормоза
2	Стояночный тормоз
3	Двигатель заведен
4	Зажигание
5	Двери
6	Дверь водителя
7	Двери пассажиров
8	Багажник
9	Капот
10	Штатная система охраны
11	Аксессуары
12	Положение КПП (R)
13	Положение КПП (P)
14	Блокировка рулевого вала (Toyota, Lexus)



Разработчик и производитель, НПО СтарЛайн, оставляет за собой право на внесение технических улучшений, не отраженных в данной схеме.

Информацию об обновлениях, актуальные версии инструкций установке Вы найдете на сайте [can.starline.ru](http://can.starline.ru)



Федеральная служба поддержки StarLine.  
Звонок бесплатный

Россия **8-800-333-80-30**

Украина **0-800-502-308**

Казахстан **8-800-070-80-30**

Беларусь **8-10-8000-333-80-30**