

Street  **Storm**™

CVR-A7510

CVR-A7510-G

**АВТОМОБИЛЬНЫЙ
ВИДЕОРЕГИСТРАТОР**



ИНСТРУКЦИЯ ПОЛЬЗОВАТЕЛЯ



Особенности регистратора

Технические характеристики CVR-A7510/-G :

Чипсет	Ambarella A7L50D
Матрица (сенсор)	Aptina CMOS AR0330 1/3" 3.5MP
	Повышенная светочувствительность
Объектив	Широкоугольный 170°
	4-линзовый (F=2.0, f=3.4mm)
Дисплей	1.5" (4:3), цветной с ф-цией автоотключения
Качество видео	Super HD 1296p (2304x1296) @ 30 fps
	Full HD 1080p (1920x1080) @ 30 fps
	HD 720p (1280x720) @ 30 fps
	Видео кодек H.264 (MP4, MOV*)
	Функция WDR, Auto ISO, шумоподавление Электронная стабилизация изображения
Принцип записи	Циклическая (1, 3, 5, 10 мин) с автостартом
Фото	Формат: JPEG. Быстрое фото, электронный затвор
GPS модуль*	Фиксация скорости, координат, направления
G-сенсор	Встроенный с регулировкой чувствительности
Детектор движения	Есть
ИК подсветка	2 ИК-диода на фронтальной панели
Штамп на видео	Дата, время, логотип, скорость*
Звук	Встроенный микрофон и динамик (AAC)
Внешняя память	MicroSD/SDHC до 32Gb (class 10)
Внутренняя память	256 Mb
Видео выход	HDMI, AV-OUT
Программное обеспечение*	Street Storm Player (с картами Google Maps) на CD
Язык	Русский, Английский, Китайский
Питание	USB (5B, 1A); резервный аккумулятор 150 mAh
Размер	96 x 42 x 39 мм
Вес	83г

* только для модели CVR-A7510-G



Предостережение



Не подвергайте устройство ударам.

– Это может привести к повреждению и возникновению неисправностей.



Поддерживайте чистоту ветрового стекла и объектива видеокамеры.

– Загрязнение стекла приведет к снижению качеству видеозаписи.



При наличии тонировки с металлизированной пленкой возможно ухудшение качества видеозаписи.



Не располагайте устройство рядом с электромагнитными приборами.

– Возможно появление ошибок в работе и возникновение неисправностей.



При резкой смене освещенности (например, при въезде/выезде из тунеля или в очень темном месте качество видеозаписи снижается.



Перестановка устройства на новое место может привести к изменению угла установки видеокамеры.

– Настройте угол установки камеры и проверьте запись изображения.



Не оставляйте видеорегистратор под прямыми солнечными в течение длительного времени, это может привести к перегреву и выходу устройства из строя



Комплект поставки



Устройство цифровой видеозаписи



Кронштейн на присоске



Руководство пользователя



Кабель питания от гнезда прикуривателя



Кабель USB



Кабель HDMI



AV-кабель



Адаптер питания от сети



Компакт-диск с ПО*

I Общая информация об устройстве

1.1 Описание

Благодарим Вас за покупку компактного и высокотехнологичного автомобильного видеорежистратора Street Storm CVR-A7510 / -G, который является воплощением самых передовых и современных технологий.

Он служит главным образом для фиксации дорожной обстановки. Сохраняя полную картину случившегося (детальная видеозапись со звуком), при разборе ДТП он поможет доказать свою правоту в спорной ситуации, защитит от автоподставы, зафиксирует разговоры и неправомерные действия инспекторов ГАИ, а также будет полезен при обучении вождению и контроле за корпоративными и общественным транспортом.

Запись осуществляется на съёмную карту памяти, объёмом до 32 Гб, а также на внутреннюю память устройства (256 Мб).

Благодаря оснащению самым передовым микропроцессором Ambarella A7L, матрицей высокого разрешения Aptina CMOS AR0330 и объективом с 4-мя стеклянными линзами с ультрашироким углом обзора 170 градусов, регистратор способен снимать видео с потрясающей детальностью днём и ночью в новом формате Super HD 1296p, Full HD 1080p и HD 720p с частотой 30 кадров в секунду.

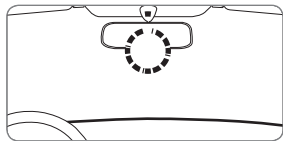
Модель оснащена цветным LCD-дисплеем с диагональю 1.5", чтобы Вы могли быстро настроить угол обзора при установке на лобовое стекло автомобиля, менять настройки в меню регистратора, а также в любой момент просмотреть или удалить видеозапись или фото.

Компактное крепление на присоске имеет дополнительный USB разъём для сквозного питания, а благодаря шарнирному механизму позволяет быстро развернуть регистратор в любую сторону, например, чтобы заснять разговор с автоинспектором.

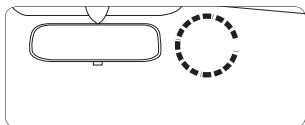
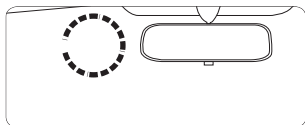
Наличие интерфейса HDMI даёт возможность мгновенного просмотра отснятого материала на ТВ в высоком разрешении с помощью кабеля, который входит в комплект поставки.

I Рекомендуемое место установки

Для получения оптимального изображения рекомендуется устанавливать устройство в центре лобового стекла перед зеркалом заднего вида.



Если установка в указанном месте невозможна, например, из-за наличия датчика дождя, можно установить его слева или справа от зеркала. Расположите устройство так, чтобы ничто не загромождало вид. После установки отрегулируйте и зафиксируйте устройство в горизонтальном положении для получения оптимального обзора.





Органы управления

1.3 Назначение кнопок

Кнопка **MODE** :

- Переключает режимы работы: съёмка ВИДЕО, ПРОСМОТР, МЕНЮ
- Во время записи видео блокирует текущий видеоролик от перезаписи

Кнопки **◀ и ▶** :

- В режиме МЕНЮ используются для выбора настроек
- В режиме ПРОСМОТРА используются для выбора нужных файлов и изменения скорости просмотра
- В режиме СЪЁМКИ нажатие кнопки **◀** включает и выключает экран, а нажатие кнопки **▶** включает и выключает микрофон (запись звука)

Кнопка **REC / OK** :

- В режиме ВИДЕО включает и выключает запись
- В режиме МЕНЮ подтверждает выбор
- Во время воспроизведения видео включает и выключает паузу

Кнопка **PHOTO / Delete** :

- Используется для получения фотоснимка
- В режиме просмотра используется для удаления видеороликов и фото

Кнопка **POWER** :

- Короткое нажатие включает устройство
- Длительное нажатие (2сек) выключает устройство
- Короткое нажатие в режиме видеозаписи вкл./откл. ИК-подсветку
- В режиме воспроизведения блокирует / разблокирует ролик от перезаписи

Кнопка **RESET** : перезагружает видеорегистратор

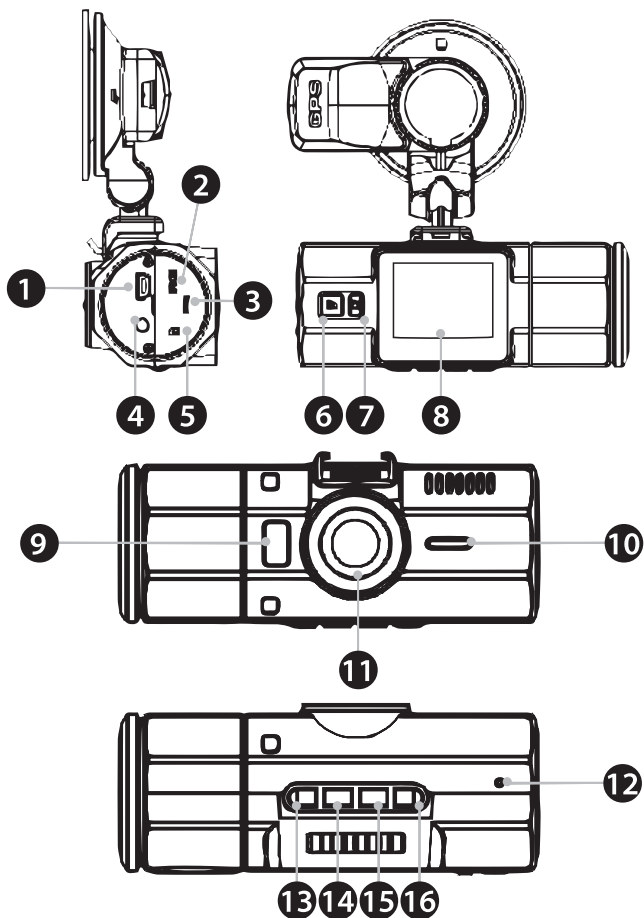


Устройство видеорегистратора

- | | | |
|----------------------|------------------------|---------------------|
| 1. USB порт | 7. Кнопка PHOTO/Delete | 13. Кнопка MODE |
| 2. HDMI порт | 8. LCD дисплей | 14. Кнопка ▶ |
| 3. Кнопка RESET | 9. ИК подсветка | 15. Кнопка ◀ |
| 4. AV выход | 10. Динамик | 16. Кнопка POWER |
| 5. Слот карты памяти | 11. Объектив камеры | |
| 6. Кнопка REC/OK | 12. Микрофон | |



Устройство видеорегистратора





Работа и настройка устройства

Зарядка аккумулятора



Полный заряд



Батарея наполовину
разряжена



Батарея разряжена

Зарядное устройство подключается к прикуривателю автомобиля, а к регистратору через USB интерфейс. При подсоединении устройства к бортовой сети автомобиля он автоматически включается. Если регистратор выключить, зарядка батареи будет продолжаться, а индикатор заряда батареи будет гореть. После полной зарядки батареи индикатор погаснет. Для зарядки от компьютера подключите видеорегистратор к USB разъёму, используя кабель, входящий в комплект поставки. Зарядка будет происходить независимо от того, включен регистратор или нет, во время зарядки будет гореть голубой индикатор, после завершения индикатор погаснет.

Установка карты памяти

Все операции по размещению карты памяти обязательно производите при выключенном устройстве, иначе возможна потеря данных. Перед установкой карты проверьте правильность её ориентации. Неправильная установка может вызвать повреждение устройства или карты памяти. Для нормального функционирования устройства используйте только высокоскоростные карты, соответствующие спецификации Micro SD/SDHC объёмом до 32 Гб не ниже CLASS 10. Не храните другие файлы на карте памяти. Если формат карты не совместим с данным устройством, её необходимо отформатировать через меню видеорегистратора. Для извлечения карты слегка нажмите на неё.

Включение/Выключение видеорегистратора

Нажмите кнопку включения в течение 1 сек., чтобы включить устройство, при повторном нажатии в течение 3 сек., устройство выключится. Если подключить регистратор к автомобильной сети, он автоматически включится, при отсоединении - выключится.



Работа и настройка устройства

МЕНЮ видеорегистратора

1. Разрешение видеозаписи:

- 2304X1296/30F - Super HD 1296p (2304x1296) со скоростью 30 кадров в сек.
- 1920X1080/30F - Full HD 1080p (1920x1080) со скоростью 30 кадров в сек.
- 1280X720/30F - HD Ready 720p (1280x720) со скоростью 30 кадров в сек.


* Чем выше разрешение видеоролика, тем лучше качество и детальность, но больше размер файла.

2. Циклическая видеозапись (1 / 3 / 5 / 10 мин / Выкл.)

В режиме циклической записи новые ролики пишутся поверх самых ранних, когда карта памяти полностью заполнена.

3. Датчик движения (Вкл / Выкл). Активирует запись при обнаружении движущегося объекта в поле зрения объектива камеры (любое изменение картинки) и отключает запись при длительном простое.

4. Настройка G-сенсора ("датчика удара"). Используется для фиксации столкновения (резкого торможения или ускорения) в 3-х плоскостях и блокировки файлов от циклической перезаписи. Можно задать чувствительность датчика удара (от 1 до 7) или отключить его совсем.

Видеоролик также можно заблокировать вручную, нажав кнопку MODE во время записи (повторное нажатие его разблокирует), а также в режиме просмотра коротким нажатием кнопки POWER. При блокировке файла на экране появится иконка .

5. Автовыключение. Устройство автоматически выключится при простое 3 / 5 минут (если устройство включено, но запись не ведется).

6. Автовыключение дисплея (30 / 60 сек / Выкл.). При включении устройства через заданный промежуток времени дисплей автоматически отключается, (водитель не отвлекается от дороги, устройство меньше нагревается и потребляет меньше энергии).

7. Штамп. Выбор данных, которые будут отображаться на видеозапис (Дата, Время, Логотип Street Storm, Скорость для модели с GPS модулем).




Работа и настройка устройства

Просмотр отснятого материала

- На дисплее видеорегистратора

Включите устройство и нажмите клавишу MODE, выберите нужный файл и нажмите кнопку REC/OK для воспроизведения.

- На персональном компьютере:

1. Подключите регистратор к ПК с помощью USB кабеля. Он автоматически включится и на дисплее появится надпись «USB Соединение», устройство определится как съемный диск, снятые видеозаписи и фотоснимки будут находиться в папке DCIM/100MEDIA/. Выберите нужный файл и запустите его.
2. Выньте карту памяти из регистратора и вставьте в USB порт Вашего ПК, используя кард-ридер.
3. Для модели CVR-A7510-G (с GPS модулем) доступна фирменная программа просмотра Street Storm Player (на CD в к-те). Установите драйвер и запустите программу 

- Видео со звуком

- Скорость движения

- Направление

- Маршрут на карте

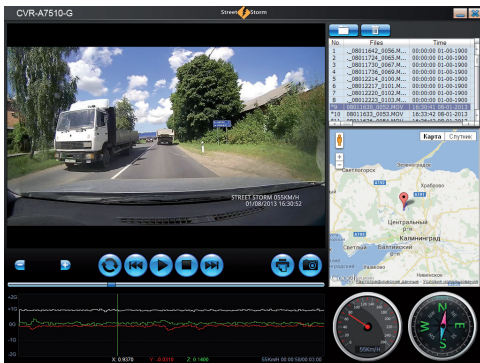
- Показания G-сенсора

- Быстрый снимок

- Печать

- Удаление файлов

- Полноэкранный режим



- На телевизоре или мониторе через HDMI или AV выход. Подключите кабель к ТВ и включите видеорегистратор. Лучше использовать для питания адаптер на 220В, чтобы длительное время смотреть записи.



Устранение возможных неисправностей

1. Видеорегистратор не включается или работает неправильно

- Проверяем заряд встроенной аккумуляторной батареи. Устройство может не включаться или работать некорректно, если уровень заряда менее 10%
- Проверьте, нет ли на карте памяти сторонних файлов, т.к. их наличие может привести к некорректной работе (выключение, зависание, потеря данных)
- Используйте кнопку RESET для того, чтобы перезагрузить устройство и сбросить настройки
- Попробуйте отформатировать карту памяти
- Замените карту памяти на новую
- Попробуйте обновить прошивку (www.streetstorm.ru)

2. Не идёт зарядка аккумулятора

- Проверяем правильность подключения, отсутствие посторонних предметов в гнезде прикуривателя и наличие в этом гнезде напряжения (это тестером)
- Используйте только оригинальный кабель, поставляемый в комплекте

3. Видеозапись воспроизводится с рывками

- Возможно, Вы используете карту низкого класса (менее 10)

4. Запись останавливается, когда карта памяти заполнена

- Проверьте в МЕНЮ настроек, активирована ли функция циклической записи (новые ролики пишутся поверх старых, видео делится на блоки по 2 / 5 / 10 минут). Если данная функция отключена, устройство работает как обычный камкордер и пишет видеоролик одним файлом, максимальная длительность которого зависит от наличия свободного места на карте памяти.

5. На изображении горизонтальные полосы

- Возможно, неправильно установлена частота мерцания эл. сети. Установите частоту мерцания 50 Гц или 60 Гц



www.streetstorm.ru